

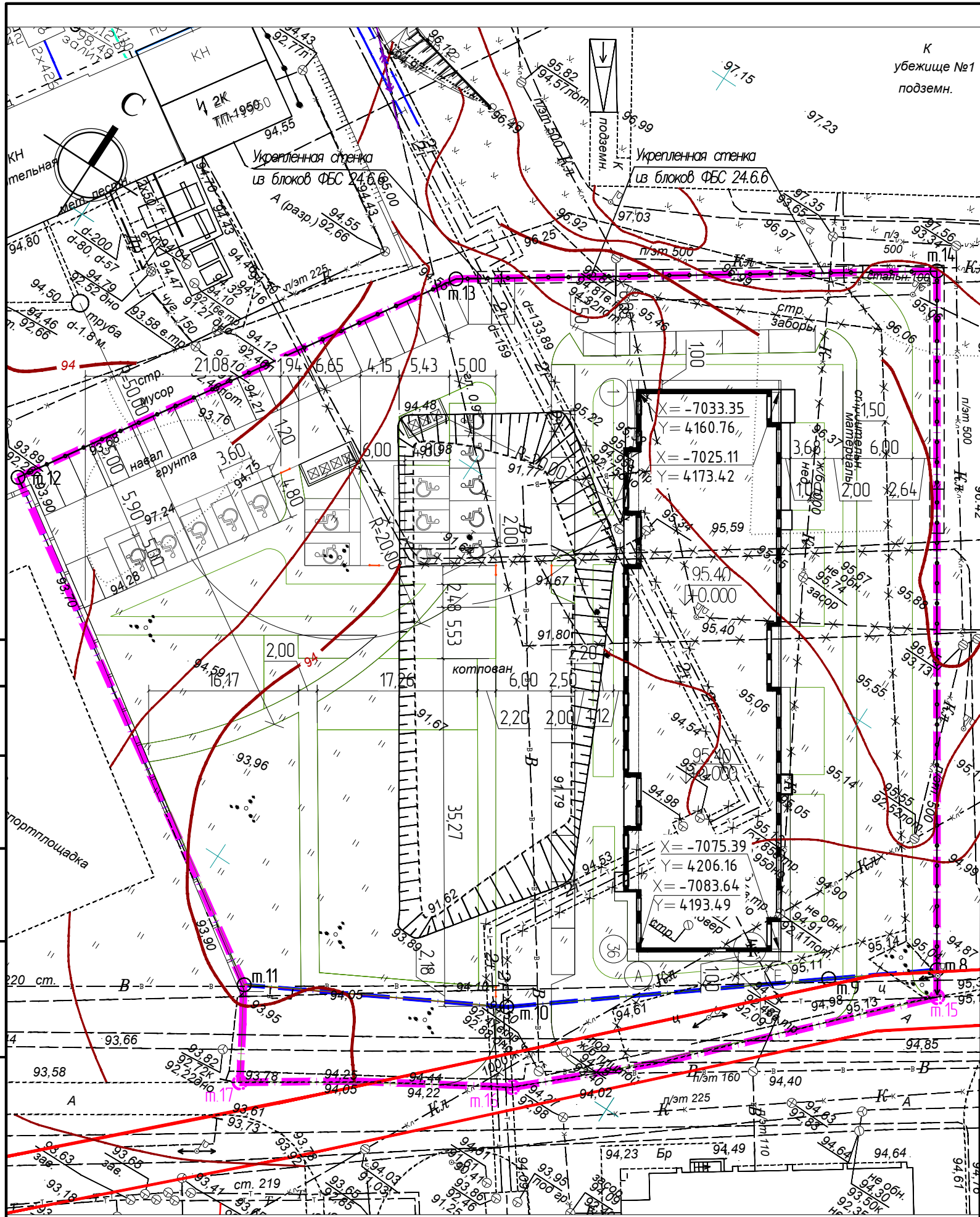
[illegible]

СОГЛАСОВАНО

Взам. инв.Н

Подпись и дата

Инв.Н подл.



ВЕДОМОСТЬ ЖИЛЫХ И ОБЩЕСТВЕННЫХ ЗДАНИЙ И СООРУЖЕНИЙ

Номер на плане	Наименование и обозначение	Этажность	Количество		Площадь, м²				Строительный объем, м³	
			Секций	Квартир	Застройки		Общая		Здания	Всего
					здания	всего	здания	всего		
Жилые здания										
1	Жилой дом с встроенными нежилыми помещениями	20	2	198		1027,20		9777,83		

УСЛОВНЫЕ ОБОЗНАЧЕНИЯ


- Граница отведенного участка
- Граница благоустраиваемой территории
- Проектируемое здание
- Строительные оси
- X = -7080.80
Y = 4197.69

Координаты пересечения осей здания

КООРДИНАТЫ ПОВОРОТНЫХ ТОЧЕК

N точки	Координаты	
	Положение X	Положение Y
8	-7067,97	4221,66
9	-7075,15	4212,38
10	-7096,62	4184,97
11	-7110,07	4159,96
12	-7077,54	4109,69
13	-7033,87	4137,57
14	-7004,87	4180,58
15	-7070,41	4223,27
16	-7103,53	4190,20
17	-7119,12	4165,29

- Примечание:
1. Размеры на чертеже даны в метрах.
2. Разбивку благоустройства производить от наружных стен здания совместно с чертежами марки АС.

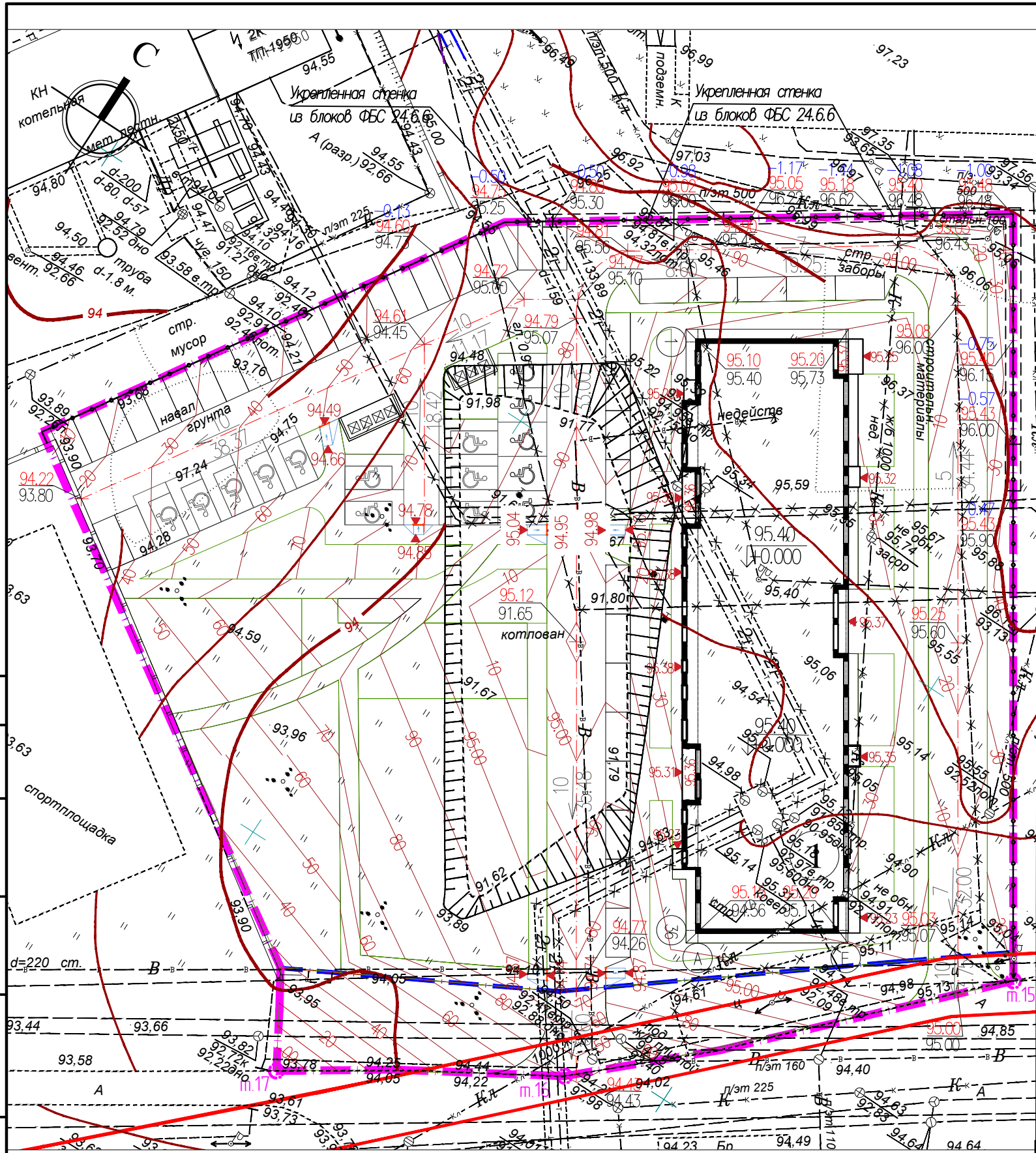
						2018-024-ПТ			
						Некоммерческая организация "Государственный жилищный фонд при Президенте Республики Татарстан"			
Изм	Кол.уч.	Лист	№ док	Подп.	Дата	"198 квартирный жилой дом с нежилыми помещениями по ул. Оренбургский тракт №4 в г.Казани с наружными инженерными сетями"	Стадия	Лист	Листов
Разраб.		Папуткова		Иванюк			Р	2	
						Разбивочный план. М 1:500			
Н.контр		Лаврентьева		Рад					
Нач.отдела		Садретдинов							

СОГЛАСОВАНО

Взам. инв.Н

Подпись и дата

Инв.Н подл.



УСЛОВНЫЕ ОБОЗНАЧЕНИЯ

- Граница отведенного участка
- Граница благоустройства
- 70.00 Абсолютная отметка, соответствующая нулевой отметке 1-го этажа здания
- 0.000
- *** Демонтаж
- 69.00 Проектные горизонталы с сечением рельефа через 10 см.
- 201.47 -отметки проектные
- 201.37 -отметки существующие
- 5 направление уклона
- 18.00 уклон в %
- расстояние в м.

ВЕДОМОСТЬ ЖИЛЫХ И ОБЩЕСТВЕННЫХ ЗДАНИЙ И СООРУЖЕНИЙ

Номер на плане	Наименование и обозначение	Этажность	Количество		Площадь, м ²				Строительный объем, м ³	
			Секций	Квартир	Застройки		Общая		Здания	Всего
					здания	всего	здания	всего		
Жилые здания										
1	Жилой дом с встроенными нежилыми помещениями	20	2	198		1027,20		9773,83		

ВЕДОМОСТЬ ТРОТУАРОВ, ДОРОЖЕК И ПЛОЩАДОК

Поз.	Наименование	Тип	Площадь покрытия, м²		Примечание
			В гран. террит	За гран. террит	
1	Устройство асфальтобетонного покрытия проездов	1	2284,42	96,22	
	Устройство бортового бетонного камня БР 100.30.15 ГОСТ 6665-91		494,41м.п	42,95м.п	
2	Устройство тротуаров из асфальтобетона, в т.ч. площадки для сушки белья = 17,50 м² и площадки ТБО=27,92 м² (Тип 2)	2	931,93	—	
3	Устройство асфальтобетонного покрытия отмостки	5	88,15	—	
4	Устройство покрытия спортивной площадки из резиновой крошки	4	462,64	—	
5	Покрывтие песчаное площадок для выгула собак	3	163,48	—	
6	Покрывтие песчаное площадок для игр детей	3	116,34	—	
7	Покрывтие газонное площадок для игр детей		304,06	—	
8	Устройство бортового бетонного камня БР 100.20.8 ГОСТ 6665-91		819,90м.п	—	
9	Устройство газона (h=0,15м)		1332,40	459,10	
10	Устройство панельного ограждения (h=1,23м b=2,5м)		180,2м.п	—	
11	Устройство плит ФБС 24.6.6.		70шт		
12	Демонтаж существующего строительного забора		118,5м.п		

Примечание:
1. План организации рельефа увязан с существующими отметками прилегающей территории согласно топоъемки.
2. За относительную отметку 0,000 принята отметка чистого пола 1-го этажа, что соответствует абсолютной отметке: 95.40 Система высот—Балтийская.
3. По периметру проектируемого здания предусмотрена отмостка шириной 1м, с уклоном 2%.

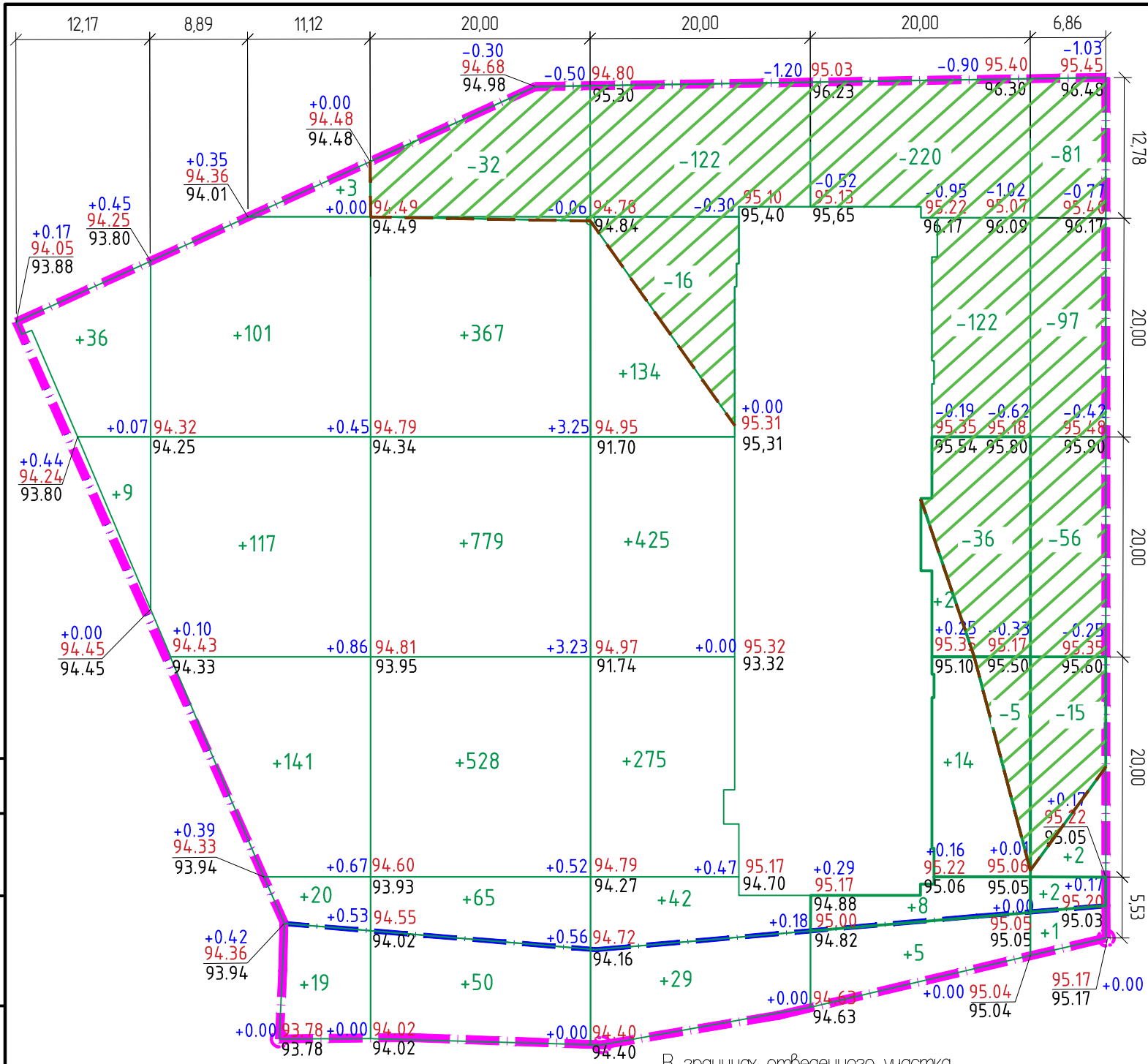
2018-024-ПТ					
Некоммерческая организация "Государственный жилищный фонд при Президенте Республики Татарстан"					
Изм	Кол.уч.	Лист	№ док	Подп.	Дата
Разраб.		Папуткова		Иванов	
"198 квартирный жилой дом с нежилыми помещениями по ул. Оренбургский тракт №4 в г.Казани с наружными инженерными сетями"					
План организации рельефа. М 1:500					
Н.контр Нач.отдела					
Лаврентьева Садретдинов					
Статус Лист Листов					
Р 3					
АРХИТЕКТУРНОЕ БЮРО					

СОГЛАСОВАНО

Взам. инв. №

Подпись и дата

Инв. № подл.



ВЕДОМОСТЬ ОБЪЕМОВ ЗЕМЛЯНЫХ МАСС


Наименование грунта	Количество, м3				Приме- чание
	На территории улицы		За границей территории		
	Насыпь (+)	Выемка (-)	Насыпь (+)	Выемка (-)	
1. Грунт планировки территории	3070	802	104	—	
2. Вытесненный грунт, в т.ч. при устройстве:		1944		55	
а) корыта под дороги и площадки		(1944)		(55)	
3. Поправка на уплотнение	307		10		
Всего грунта	3377	2746	114	55	
4. Недостаток пригодного грунта		631		59	
а) требуемый плодородный грунт	202		69		
б) недостаток плодородного грунта		202		69	
5. Итого перерабатываемого грунта	3579	3579	183	183	

УСЛОВНЫЕ ОБОЗНАЧЕНИЯ

- Граница отведенного участка
- +4.50 | 68.50 | рабочая отметка | проектная отметка
- | 64.00 | существующая отметка земли
- +5 Насыпь
- 5 Выемка
- Проектируемое здание
- Линия нулевых работ

Примечание:
1. Размеры на чертеже даны в метрах.
2. Сетка квадратов не является строительной и служит только для расчета объемов земляных масс.

Итого, м3	Насыпь	+427	+1739	+876	+24	+4	Итого, м3	+3070
	Выемка	—	−32	−138	−383	−249		Итого, м3
За границей отведенного участка								
Итого, м3	Насыпь	+19	+50	+29	+5	+1	Итого, м3	+104
	Выемка	—	—	—	—	—		Итого, м3

						2018-024-ПТ			
						Некоммерческая организация "Государственный жилищный фонд при Президенте Республики Татарстан"			
Изм	Кол.уч.	Лист	№ док	Подп.	Дата	"198 квартирный жилой дом с нежилыми помещениями по ул. Оренбургский тракт №4 в г.Казани с наружными инженерными сетями"	Стадия	Лист	Листов
Разраб.		Папуткова		Иванов			Р	4	
Н.контр		Лаврентьева		Иванов		План земляных масс. М 1:500			
Нач.отдела		Садретдинов		Иванов					

СОГЛАСОВАНО

Взам. инв.Н

Подпись и дата

Инв.Н подл.



ВЕДОМОСТЬ ЭЛЕМЕНТОВ ОЗЕЛЕНЕНИЯ

поз	Наименование породы и вида насаждения	Высота, м	Кол. шт.	Примечание
1	Форзиция	1,0	27	
2	Чубушник	2,5	11	
3	Липа	3-3,5	12	
4	Газон, кв.м		1791,50	Методом перекрёстного посева, 50 гр/кв.м

ВЕДОМОСТЬ ЖИЛЫХ И ОБЩЕСТВЕННЫХ ЗДАНИЙ И СООРУЖЕНИЙ

Номер на плане	Наименование и обозначение	Этажность	Количество		Площадь, м ²				Строительный объем, м ³	
			Секций	Квартир	Застройки		Общая		Здания	Всего
					здания	всего	здания	всего		
Жилые здания										
1	Жилой дом с встроенными нежилыми помещениями	20	2	198		1027,20		9777,83		

ВЕДОМОСТЬ МАЛЫХ АРХИТЕКТУРНЫХ ФОРМ И ПЕРЕНОСНЫХ ИЗДЕЛИЙ

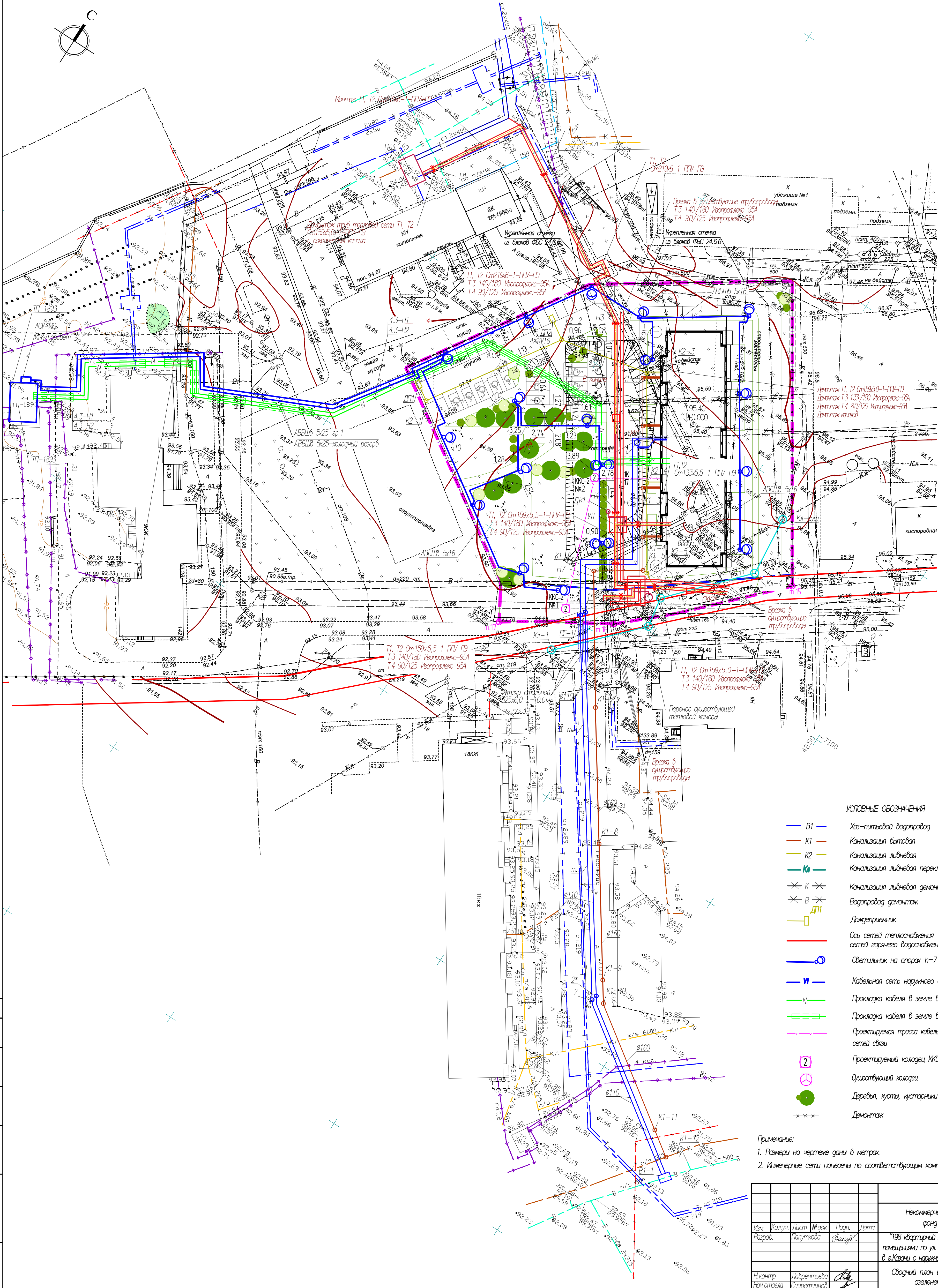
Поз.	Обозначение	Наименование	Кол.	Примечание
1		Скамейка 590x1950x835	18	2201 "Ксил"
2		Урна 480x480x586	14	1311 "Ксил"
3		Качалка-балансир 2100x440x900	1	4102 "Ксил"
4		Турник двойной 2716x138x2620	1	6441 "Ксил"
5		Качели 1360x1600x1870	2	4153 "Ксил"
6		Детский спорт комплекс 2540x2580x2490	1	6303 "Ксил"
7		Тренажер 1945x820x1900	1	7502 "Ксил"
8		Тренажер 965x883x1404	1	7511 "Ксил"
9		Тренажер 690x1004x1785	1	7530 "Ксил"
10		ДК "ФОРТ" 6260x3900x4030	1	5296 "Ксил"
11		Спорт.оборудование 4940x145x700	2	6706 "Ксил"
12		Песочница "Кораблик" 4580x2910x2140	1	4254 "Ксил"
13		Качалка на пружине "Петушок" 770x470x800	1	4116 "Ксил"
14		Игровой модуль "Вертолет" 3500x2330x2400	1	4416 "Ксил"
15		Стол со скамьями 1400x1350x570	2	2606 "Ксил"
16		Карусель 1630x630	1	4192 "Ксил"
17		Детский спорт компл. "Мостики с переправой" 1060x1000x1600	1	6319 "Ксил"
18		Хоз. секция для сушки ковров 2680x960x1900	2	9010 "Наш двор"
19		Навес над мусорными баками на 3 шт	1	9014 "Наш двор"
20		Навес над мусорными баками на 4 шт	1	9022 "Наш двор"
21		Контейнер для твердых бытовых отходов	7	9007 "Наш двор"

2018-024-ПТ

Изм.	Кол.уч.	Лист	№ док	Подп.	Дата
Разраб.		Папуткова		Иванов	
Н.контр		Лаврентьева		Иванов	
Нач.отдела		Садреtdинов		Иванов	


Некоммерческая организация "Государственный жилищный фонд при Президенте Республики Татарстан"					
"198 квартирный жилой дом с нежилыми помещениями по ул. Оренбургский тракт №4 в г.Казани с наружными инженерными сетями"			Стадия	Лист	Листов
			Р	6	
План озеленения и МАФ. М 1:500					

Номер на плане	Наименование и обозначение	Этажность	Количество		Площадь, м²				Строительный объем, м³	
			Секции	Квартир	Застройки		Общая		Здания	Возво
					зданий	всего	зданий	всего		
Жилые здания										
1	Жилой дом с встроенными нежилыми помещениями	20	2	198	1027,20		9777,83			



- УСЛОВНЫЕ ОБОЗНАЧЕНИЯ
- B1 — Хоз-питьевой водопровод
 - K1 — Канализация бытовая
 - K2 — Канализация ливневая
 - Ka — Канализация ливневая перекладываемая
 - K — Канализация ливневая демонтаж
 - B — Водопровод демонтаж
 - ДП — Дождеприемник
 - — — — — Оси сетей теплоснабжения Т1, Т2, сетей горячего водоснабжения Т3, Т4
 - — — — — Светильники на опорах h=7м
 - — — — — Кабельная сеть наружного освещения 0,4кВ
 - — — — — Прокладка кабеля в земле в траншее
 - — — — — Прокладка кабеля в земле в траншее в трубе
 - — — — — Проектируемая трасса кабельной канализации сетей связи
 - ② — Проектируемый колодец ККС-2
 - ⊗ — Существующий колодец
 - — Деревья, кусты, кустарники
 - — Демонтаж

Примечание:
1. Размеры на чертеже даны в метрах.
2. Инженерные сети нанесены по соответствующим комплектным чертежам: марки НБК, ТС, ЭН, ЗС, ОС.

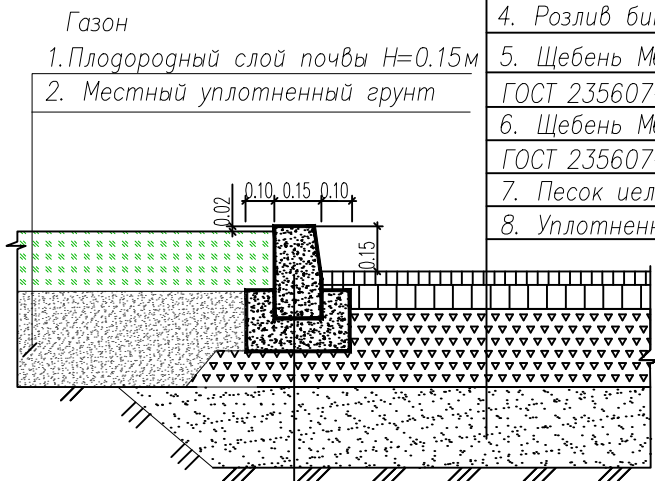
						2018-024-П			
						Некоммерческая организация "Государственный жилищный фонд при Президенте Республики Татарстан"			
Изм.	Колуч.	Лист	№ док.	Подп.	Дата	"198 квартирный жилой дом с нежилыми помещениями по ул. Оренбургский тракт №4 в г.Казани с наружными инженерными сетями"	Итого	Лист	Листов
Разраб.			Получено	Взам.			Р	7	
Исполн.	Лавриченко	Сидорова				Сводный план инженерных сетей и озеленения. М 1:500			

Разрез 1-1

Тун 1

Конструкция асфальтобетонного покрытия проезда (примыкание к газону)

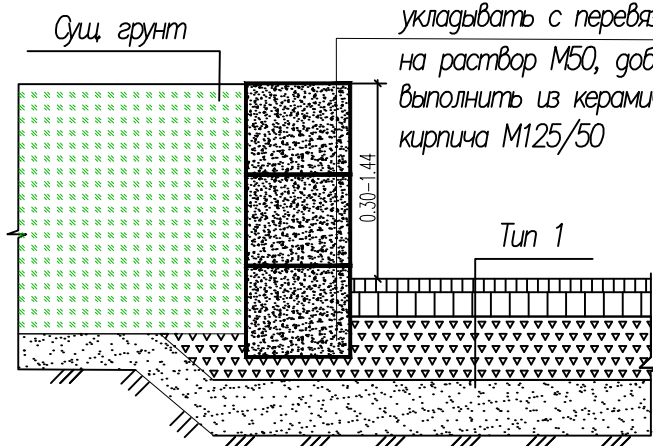
1. Плотный асф.бетон из горячей мелкозернистой щебеночной смеси типа Б II марки ГОСТ 9128-2013 H=0.05м
2. Розлив битума (расход 0.3л/м)
3. Пористый асф.бетон из горячей крупнозернистой щебеночной смеси типа Б II марки ГОСТ 9128-2013 H=0.06м
4. Розлив битума (расход 0.6л/м)
5. Щебень М600 фр.10-20 уложенный по способу заклинки ГОСТ 235607-94 H=0.015м
6. Щебень М600 фр.40-70 уложенный по способу заклинки ГОСТ 235607-94 H=0.25м
7. Песок мелкозернистый ГОСТ 8736-2014 H=0.20м
8. Уплотненный грунт Купл=0.98



Бортовой бетонный камень
100.30.15 ГОСТ 6665-91
Бетон М В15 ГОСТ 26633-12

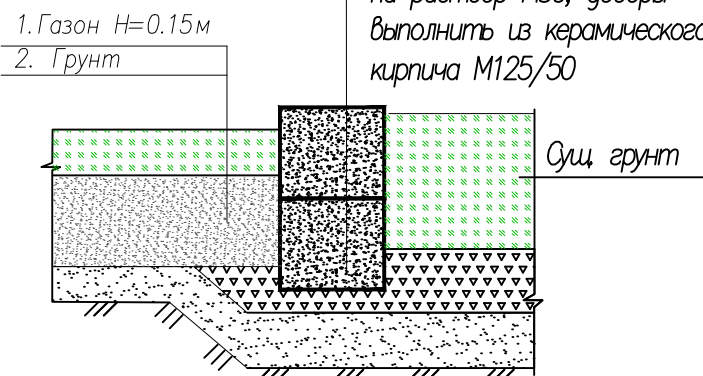
Разрез 6-6

Блоки ФБС 24.6.6
укладывать с перевязкой
на раствор М50, доборы
выполнить из керамического
кирпича М125/50



Разрез 7-7

Блоки ФБС 24.6.6
укладывать с перевязкой
на раствор М50, доборы
выполнить из керамического
кирпича М125/50

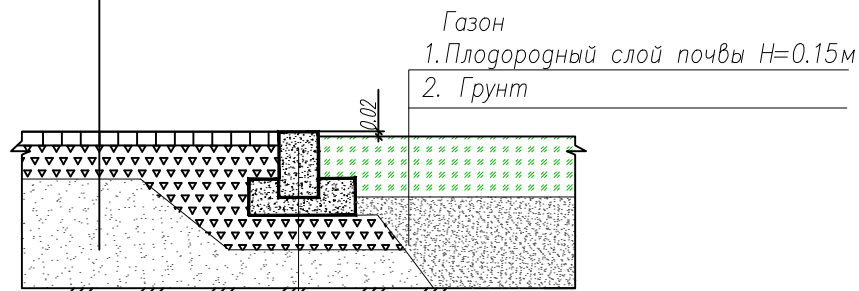


Разрез 2-2

Тун 2

Конструкция тротуара

1. Асфальтобетон песчаный марок III тип Д по ГОСТ 9128-2013 H=0.05м
2. Битумная эмульсия
3. Щебень М600, фракции 10-40; 40-70 ГОСТ 8267-93 H=0.15м
4. Песок мелкозернистый ГОСТ 8736-2014 H=0.15м
5. Уплотненный грунт Купл.=0.95

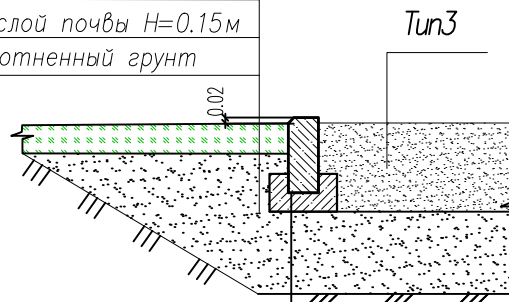


Бортовой бетонный камень
100.20.8 ГОСТ 6665-91
Бетон М В15 ГОСТ 26633-12

Разрез 4-4

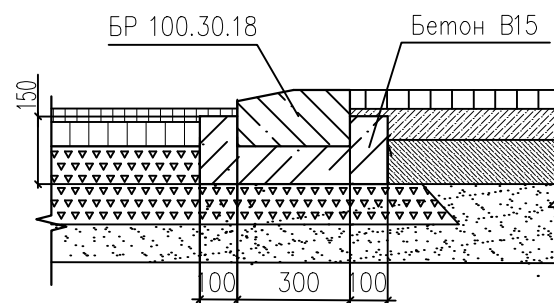
(примыкание газонного покрытия к песчаному)

- Газон
1. Плодородный слой почвы H=0.15м
 2. Местный уплотненный грунт

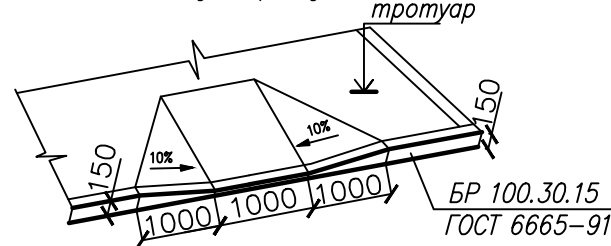


БР 100.20.8 ГОСТ 6665-91
Бетон М В15 ГОСТ 26633-12

Конструкция пониженного бордюра

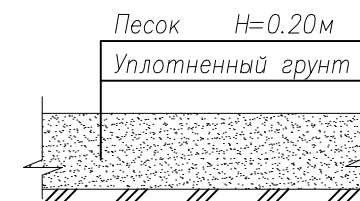


Конструкция пересечения пешеходных путей с проезжей частью для проезда МГН тротуар



Тун 3

Песчаное покрытие для детских игр и площадки выгула собак

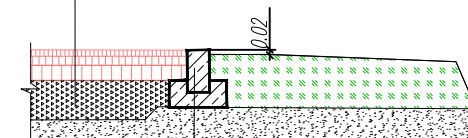


Разрез 3-3

Тун 4

Конструкция покрытия спортивной площадки

1. Резиновое покрытие (резиновая крошка) H=0.02м
2. Клей типа "Каупласт"ТУ 205
3. Бетон М200 армированный сеткой200*200 12Вр5 H=0.15м
4. Щебень рядовой М 600 H=0.15м
4. Песок мелкозернистый (ГОСТ 8736 - 2014) H=0.2м
5. Уплотненный грунт

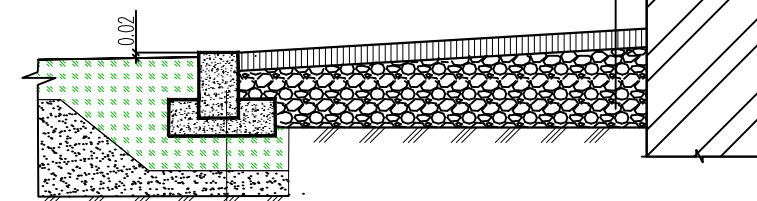


БР 100.20.8 ГОСТ 6665-91
Бетон М В15 ГОСТ 26633-2012

Тун 5

Примыкание к газону

1. Плотный асф.бетон из горячей мелкозернистой щебеночной смеси тип В III марки ГОСТ 9128-2013 H=0.05м
2. Щебень М600, фр. 20-40 уложенный по способу заклинки ГОСТ 8267-93 H=0.15м
3. Уплотненный грунт Купл.=0.95



БР 100.20.8 ГОСТ 6665-91
Бетон М В15 ГОСТ 26633-12

Примечание:

1. Выбор типовых конструкций выполняется с учетом грунтовых и климатических условий строительства, наличия местных материалов и условий производства работ.
2. Под проездами и площадками коэффициент уплотнения рабочего слоя грунта до глубины 1.5 м от поверхности покрытия должен быть не менее 0,98, согласно табл. 22 СНиП 2.05.02-85* "Автомобильные дороги".
3. Размеры на чертеже даны в метрах.

2018-024-ГП

Некоммерческая организация "Государственный жилищный фонд при Президенте Республики Татарстан"

Изм	Кол.уч.	Лист	№ док	Подп.	Дата
Разраб.		Папуткова		Иванов	
Н.контр		Лаврентьева		Иванов	
Нач.отдела		Садреtdинов		Иванов	

"198 квартирный жилой дом с нежилыми помещениями по ул. Оренбургский тракт №4 в г.Казани с наружными инженерными сетями"

Конструктивные разрезы покрытий

Стадия	Лист	Листов
Р	8	



СОГЛАСОВАНО

Взам. инв.Н

Подпись и дата

Инв.Н подл.



УСЛОВНЫЕ ОБОЗНАЧЕНИЯ

- Граница отведенного участка
- Граница благоустройства
- Направление движения пожарных машин
- Направление движения автомобилей
- Направление движения пешеходов
- Места для МГН
- Места для инвалидов колясочников
- Участки озеленения, газон
- Резиновое покрытие спортивных и детск. площадок
- Песчаное покрытие площадки для выгула собак
- Асфальтобетонное покрытие тротуаров
- Асфальтобетонное покрытие отмостки
- Деревья, кустарники
- Демонтаж

Спецификация технических средств организации дорожного движения

Усл. обозн.	Обозначение	Наименование	Кол.	Масса ед., кг	Примечание
5.21		Жилая зона	2		ГОСТ 52290-2004
5.22		Конец жилой зоны	2		ГОСТ 52290-2004
6.4		Парковка	13		ГОСТ 52290-2004
2.4		Уступите дорогу	1		ГОСТ 52290-2004
8.6.1		Способ постановки транспортного средства на стоянку	6		ГОСТ 52290-2004
8.6.5		Способ постановки транспортного средства на стоянку	7		ГОСТ 52290-2004
8.17		Инвалиды	5		ГОСТ 52290-2004
8.3.1		Направление действия	1		ГОСТ 52290-2004
8.2.1		Зона действия	1		ГОСТ 52290-2004
8.2.1		Зона действия	2		ГОСТ 52290-2004
8.2.1		Зона действия	2		ГОСТ 52290-2004
8.2.1		Зона действия	2		ГОСТ 52290-2004
8.2.1		Зона действия	1		ГОСТ 52290-2004

Расчет требуемого количества машино-мест 139 машино-места: (Решение Казанской городской Думы от 21.06.2017 №6-17. п.5.2.5 на 75м2/ общей площади квартир 1 парковочное машино-место.)
 $9777,83\text{м}^2 / 75\text{м}^2 = 131$ машино-место.
где - $9777,83\text{м}^2$ - общая площадь квартир
Норматив расчета количества машино-мест по Таблице 5.2.7.3.1 Решения Казанской городской Думы г.Казани от 21.06.2017г. №6-17 для торговых зданий: на 50м2 общей площади здания 1 машино-место.
 $(373,94\text{м}^2 / 50\text{м}^2) \times 1 = 8$ м/м - размещаемое количество машино-мест для коммерческих помещений.
где 373,94м2 - площадь коммерческих помещений.
При этом количество парковочных мест для инвалидов составляет не менее 10% от общего числа парковочных мест:
 $139 \times 0,1 = 14$ машино-мест для МГН, в т.ч. $5 + (1139 \times 0,03) = 10$ для МГН на кресле-коляске.
где 0,03-3% специализированные места для автотранспорта инвалидов на кресле-коляске п.4.2.1 СП 59.13330.2012.

2018-024-ПТ

Некоммерческая организация "Государственный жилищный фонд при Президенте Республики Татарстан"

Изм	Кол.уч.	Лист	№ док	Подп.	Дата
Разраб.		Папуткова		Иванов	
Н.контр		Лаврентьева		Род	
Нач.отдела		Садреtdинов			

"198 квартирный жилой дом с нежилыми помещениями по ул. Оренбургский тракт №4 в г.Казани с наружными инженерными сетями"

Схема с размещением дорожных знаков
М 1:500

Стадия	Лист	Листов
Р	9	

АРХИТЕКТУРНОЕ БЮРО