

Общество с ограниченной ответственностью
"Архитектурное бюро АБ-1"



АРХИТЕКТУРНОЕ БЮРО

Заказчик: "Специализированный застройщик Светлая
долина 16"

ПК-16, жилой дом №1-16 корпус 2 микрорайона М-1 жилого
района «Светлая долина» в Советском районе г. Казани.

РАБОЧАЯ ДОКУМЕНТАЦИЯ

Диспетчеризация лифтов

2019-037-ДЛ

2020

Общество с ограниченной ответственностью
"Архитектурное бюро АБ-1"



АРХИТЕКТУРНОЕ БЮРО

Заказчик: "Специализированный застройщик Светлая
долина 16"

ПК-16, жилой дом №1-16 корпус 2 микрорайона М-1 жилого
района «Светлая долина» в Советском районе г. Казани.

РАБОЧАЯ ДОКУМЕНТАЦИЯ

Диспетчеризация лифтов

2019-037-ДЛ


Нач.отдела
ГИП

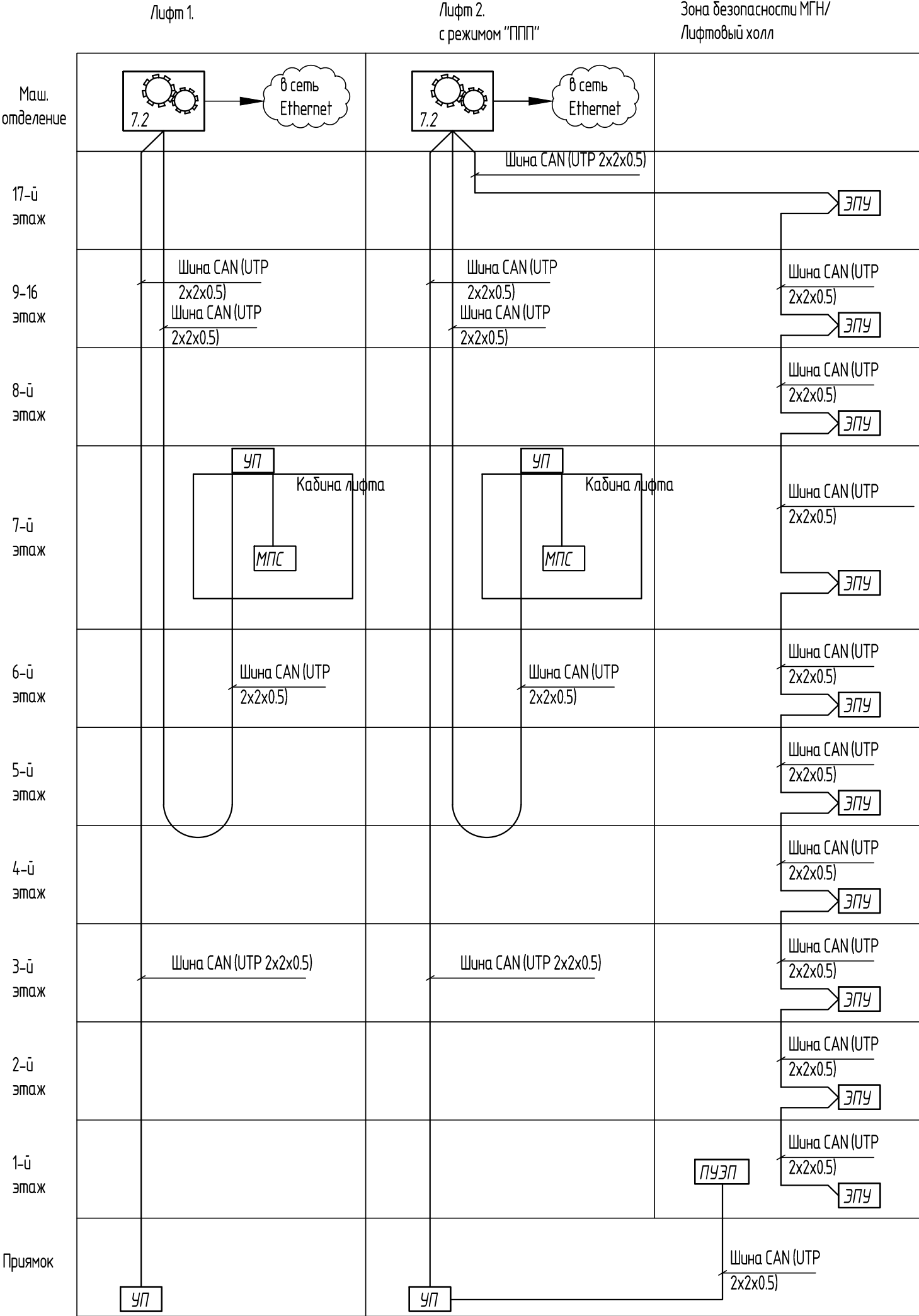
Л.И.Сибагатова
В.Е.Маврин

2020

Взам. инв. №	
Подп. и дата	
Инв. № подл.	

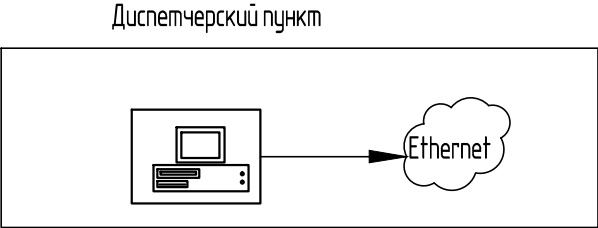
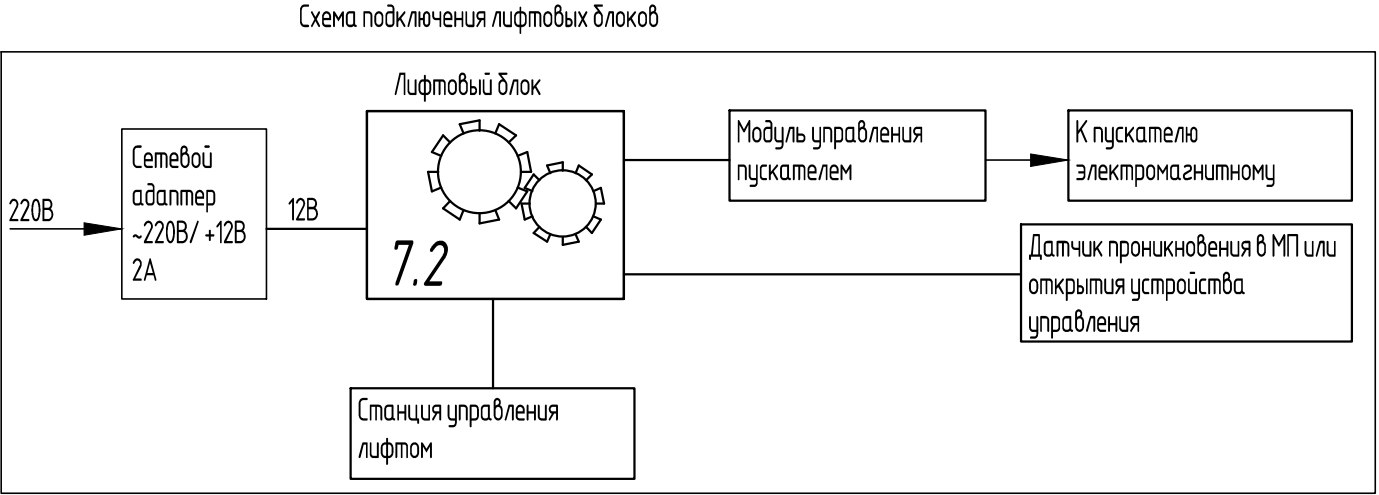
Ведомость чертежей основного комплекта		
Номер листа	Наименование	Примечание
1	Общие данные	
2	Схема структурная системы диспетчеризации лифтов, селекторной связи МГН.	
3	Фрагмент плана размещения оборудования и проводки. 1-й этаж в осях А-Ж/1-28	
4	Фрагмент плана размещения оборудования и проводки. 1-й этаж в осях А-Ж/29-56	
5	Фрагмент плана размещения оборудования и проводки. 2-й (типовой) этаж в осях	
	А-Ж/1-28	
6	Фрагмент плана размещения оборудования и проводки. 2-й (типовой) этаж в осях	
	А-Ж/29-56	
7	Фрагмент плана размещения оборудования и проводки. Машинное отделение в осях	
	А-Ж/1-28	
8	Фрагмент плана размещения оборудования и проводки. Машинное отделение в осях	
	А-Ж/29-56	
9	Схема подключения оборудования	
10	Кабельный журнал	
Ведомость ссылочных и прилагаемых документов		
Обозначение	Наименование	Примечание
	<u>Ссылочные документы</u>	
СП 54.13330.2011	Здания жилые многоквартирные	
СП 31-110-2003	Проектирование и монтаж электроустановок жилых и общественных	
	зданий	
СП 76.13330.2016	Электротехнические устройства.	
ГОСТ Р 50571.2-94	Государственный стандарт Российской Федерации.	
	Электроустановки зданий. Часть 3	
ГОСТ Р 21.1101-2013	Система проектной документации для строительства (СПДС).	
	Основные требования к проектной и рабочей документации.	
ПУЭ, издание 7	Правила устройства электроустановок инженерного	
	оборудования жилых и общественных зданий. Нормы проектирования.	
ТР ТС 011/2011	Безопасность лифтов	
	<u>Прилагаемые документы.</u>	
2019-037-ДЛ.С	Спецификация оборудования, изделий и материалов.	
Технические решения, принятые в рабочих чертежах, соответствуют требованиям экологических, санитарно-гигиенических, противопожарных и других норм, действующих на территории Российской Федерации и обеспечивают безопасную для жизни людей эксплуатацию объекта при соблюдении предусмотренных рабочими чертежами мероприятий.		
Главный инженер проекта Маврин В.Е.		

Общие указания					
Рабочая документация 2019-037-ДЛ содержит решения по диспетчеризации лифтов и организации селекторной связи в зонах безопасности МГН на объекте "ПК-16, жилой дом 1-16 корпус 2 микрорайона М-1 жилого района "Светлая долина" в Советском районе г.Казани".					
1. РРабочая документация разработана на основании следующих документов: <ul style="list-style-type: none">- СП 54.13330.2011 "Здания жилые многоквартирные";- СП 31-110-2003 "Проектирование и монтаж электроустановок жилых и общественных зданий";- СП 76.13330.2016 "Электротехнические устройства";- ГОСТ Р 50571.2-94 "Государственный стандарт Российской Федерации. Электроустановки зданий. Часть 3";- ГОСТ Р 21.1101-2013 "Система проектной документации для строительства (СПДС). Основные требования к проектной и рабочей документации.";- ТР ТС 011/2011 "Безопасность лифтов".- Техническое задание на проектирование.					
2. Схема структурная системы диспетчеризации лифтов, селекторной связи МГН показана на л.2.					
3. Планы размещения оборудования и проводки показаны на л.3-8.					
4. Схема подключения оборудования показана на л.9.					
5. Марка кабеля, длина и способ прокладки показаны в кабельном журнале на л.10.1-10.2.					
6. Потребность оборудования приведена в спецификации оборудования, изделий и материалов, 2019-037-ДЛ.С л.1-2.					
7. Перечень видов скрытых работ, для которых необходимо составлять акты освидетельствования скрытых работ: <ul style="list-style-type: none">- Акт освидетельствования и испытаний системы;- Акт освидетельствования и испытаний внутренних сетей диспетчеризации лифта;- Акты индивидуальных испытаний и комплексного опробования оборудования и др.- Исполнительные чертежи проекта.					
8. При монтаже и дальнейшей эксплуатации системы руководствоваться требованиями ГОСТ 12.1.019 "Система стандартов безопасности труда (ССБТ). Электробезопасность. Общие требования и номенклатура видов защиты", ГОСТ 12.4.011 "Система стандартов безопасности труда (ССБТ). Средства защиты работающих. Общие требования и классификация" и технической документацией заводов изготовителей применяемого оборудования. Наладку и монтаж имеют право выполнять лица, имеющие соответствующий допуск. Перед началом работ с оборудованием необходимо ознакомиться с техническим описанием, инструкциями по монтажу (установке, подключению) и эксплуатации. Оборудование, имеющее клеммы со знаком «заземление», должно быть надежно заземлено заземляющим проводником кабеля. Все подключения должны быть произведены при отключенном электропитании.					
Изм.	Кол.ч.	Лист	№ док.	Подпись	Дата
Разраб.		Пименов			
Н.контр.		Низматзянов			
Нач.отдела		Сибдзатова			
2019-037-ДЛ					
Заказчик: ООО "Специализированный застройщик Светлая долина 16"					
ПК-16, жилой дом 1-16 корпус 2 микрорайона М-1 жилого района "Светлая долина" в Советском районе г.Казани		Стадия	Лист	Листов	
		Р	1	10	
Общие данные					




Условное обозначение.

Обозначение	Наименование	Количество
	Лифтовой блок версии 7.2	2 шт.
	Персональный компьютер	1 шт.
	Модуль переговорной связи	2 шт.
	Этажное переговорное устройство селекторной связи МГН	17 шт.
	Устройство переговорное 7.2	4 шт.
	Переговорное устройство этажной площадки	1 шт.

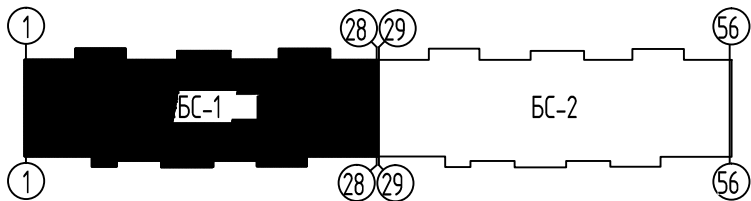


Примечание.
Данная схема является типовой для 1-й и 2-й секций жилого дома.

						2019-037-ДЛ			
						Заказчик: ООО "Специализированный застройщик Светлая долина 16"			
Изм.	Кол.уч.	Лист	№ док.	Подпись	Дата	ПК-16, жилой дом 1-16 корпус 2 микрорайона М-1 жилого района "Светлая долина" в Советском районе г.Казани	Стадия	Лист	Листов
Разраб.		Пименов					Р	2	
Н.контр.		Низматзянов				Схема структурная системы диспетчеризации лифтов, селекторной связи МГН.	 АРХИТЕКТУРНОЕ БЮРО		
Нач.отдела		Сибдзатова							




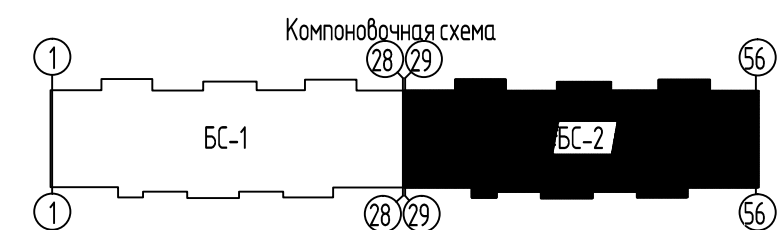
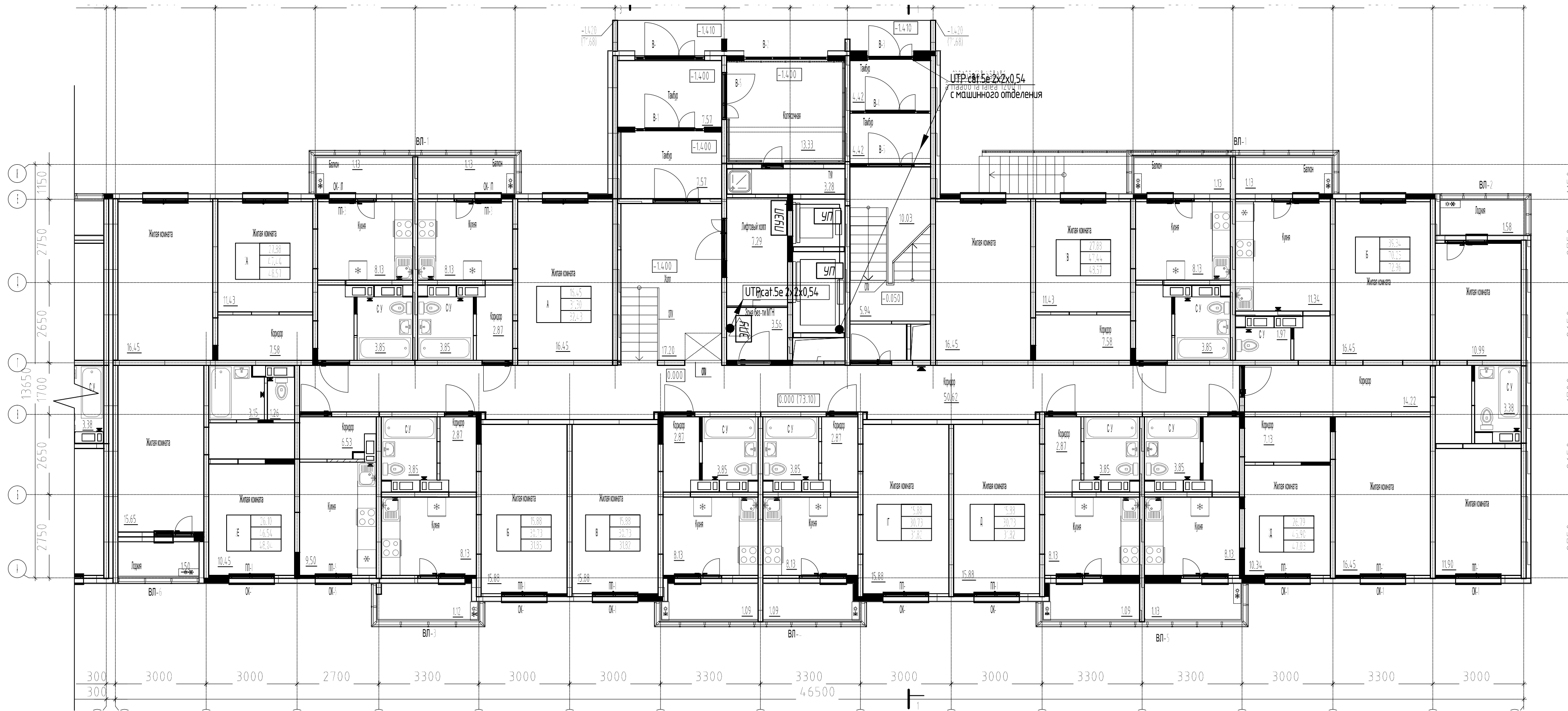
Компоновочная схема



Условные обозначения


Обозначение	Наименование
УП	Устройство переговорное 7.2
ПУЭП	Переговорное устройство этажной площадки

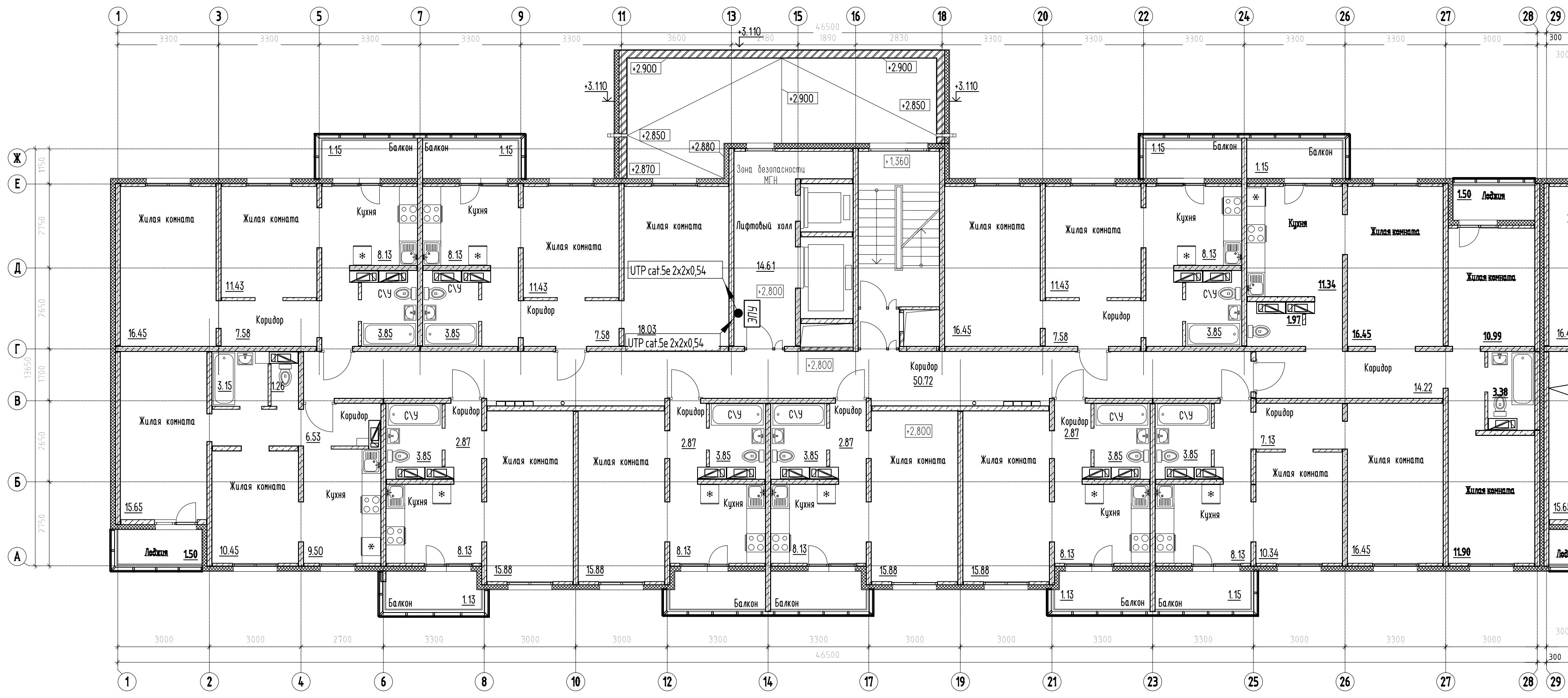
						2019-037-Д/1			
						Заказчик: ООО "Специализированный застройщик Светлая долина 16"			
Изм.	Кол.ч.	Лист	№ док.	Подпись	Дата	ПК-16, жилой дом 1-16 корпус 2 микрорайона М-1 жилого района "Светлая долина" в Советском районе г.Казани	Стация	Лист	Листов
Разраб.		Пименов					Р	3	
Н.контр.		Низматзянов				Фрагмент плана размещения оборудования и проводки. 1-й этаж в осях А-Ж/1-28			
Нач.отдела		Субагапова							



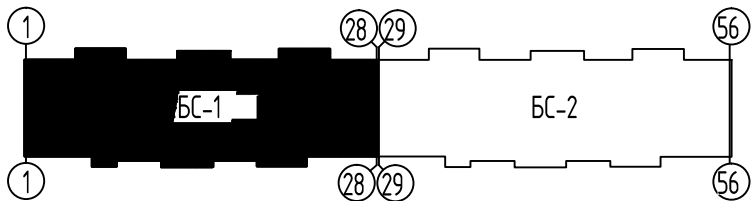
Инв. № подл.	Подп. и дата	Взам. инв. №
--------------	--------------	--------------

Условные обозначения	
Обозначение	Наименование
УП	Устройство переговорное 7.2
ПУЭП	Переговорное устройство этажной площадки

						2019-037-ДЛ			
						Заказчик: ООО "Специализированный застройщик Светлая долина 16"			
Изм.	Кол.ч.	Лист	№ док.	Подпись	Дата	ПК-16, жилой дом 1-16 корпус 2 микрорайона М-1 жилого района "Светлая долина" в Советском районе г.Казани	Стадия	Лист	Листов
Разраб.		Пименов					Р	4	
И.контр.		Низматзянов				Фрагмент плана размещения оборудования и проводки. 1-й этаж в осях А-Ж/29-56			
Нач.отдела		Субагаева							



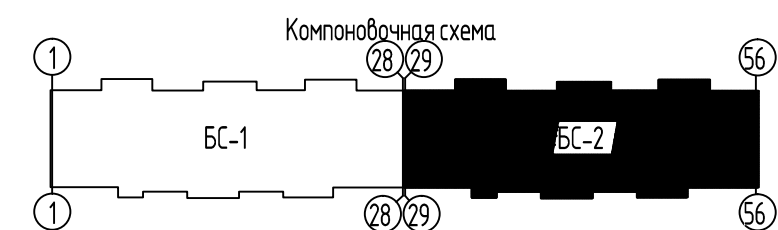
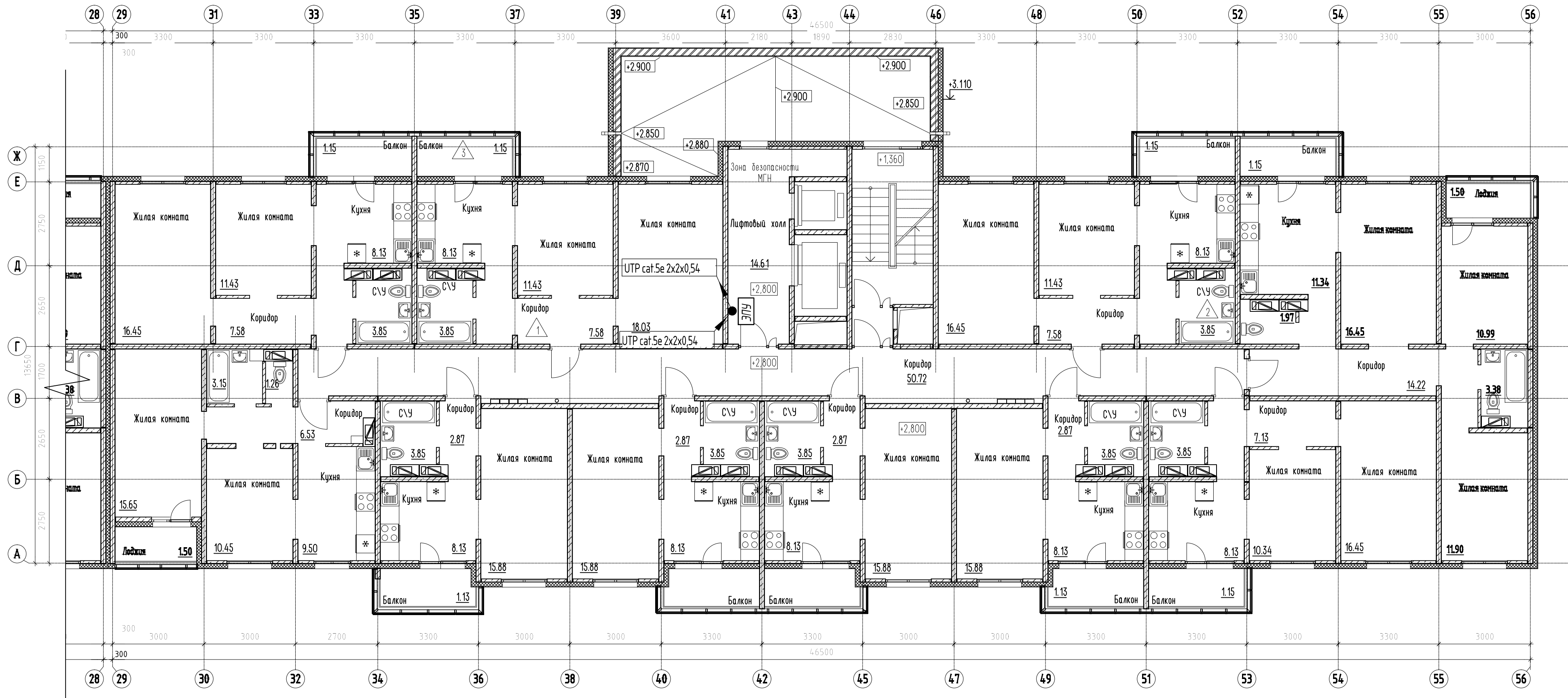
Компоновочная схема



Взам. инв. №
Подп. и дата
Инв. № подл.

Условные обозначения	
Обозначение	Наименование
ЭПУ	Этажное переговорное устройство селективной связи МГН

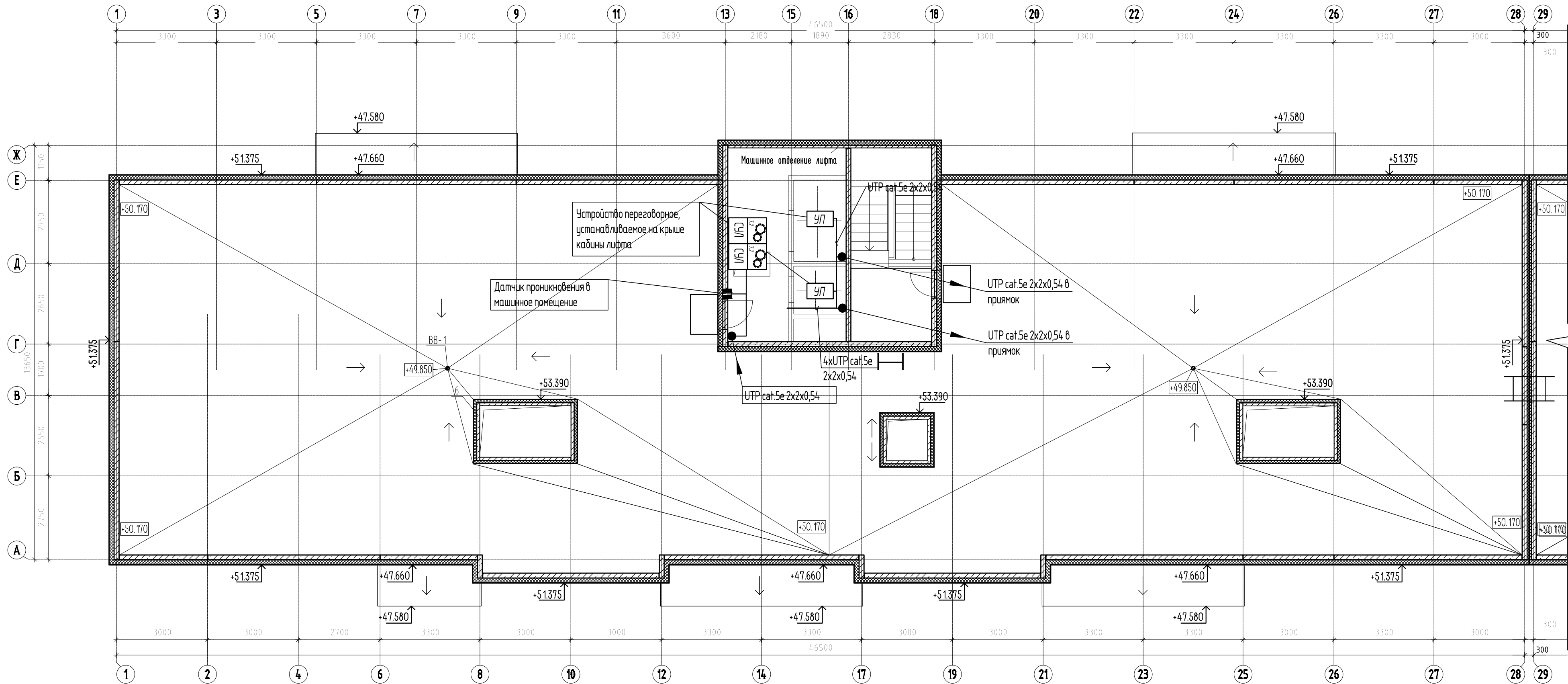
					2019-037-Д/1		
					Заказчик: ООО "Специализированный застройщик Светлая долина 16"		
Изм.	Кол.ч.	Лист	№ док.	Подпись	ПК-16, жилой дом 1-16 корпус 2 микрорайона М-1 жилого района "Светлая долина" в Советском районе г.Казани	Стация	Лист
Разраб.		Пименов				Р	5
Н.контр.		Низматзянов			Фрагмент плана размещения оборудования и проводки 2-й (типовой) этаж в осях А-Ж/1-28		
Нач. отдела		Субагамова					



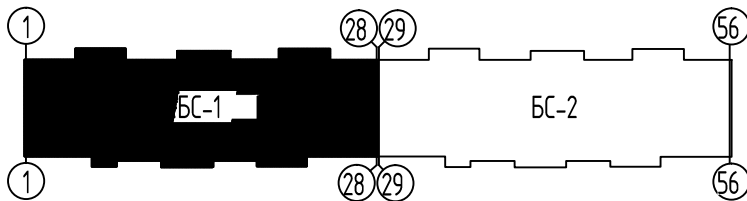
Условные обозначения


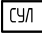
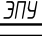

Обозначение	Наименование
ЭПУ	Этажное переговорное устройство селективной связи МГН

2019-037-Д/1					
Заказчик: ООО "Специализированный застройщик Светлая долина 16"					
Изм.	Кол.ч.	Лист	№ док.	Подпись	Дата
Разраб.		Пименов			
ПК-16, жилой дом 1-16 корпус 2 микрорайона М-1 жилого района "Светлая долина" в Советском районе г.Казани					
Фрагмент плана размещения оборудования и проводки. 2-й (типовой) этаж в осях А-Ж/29-56					
Н.контр.	Низматзянов				
Нач. отдела	Субагаева				
				Стация	Лист
				Р	6
				Листов	
				46.1	
				АРХИТЕКТУРНОЕ БЮРО	



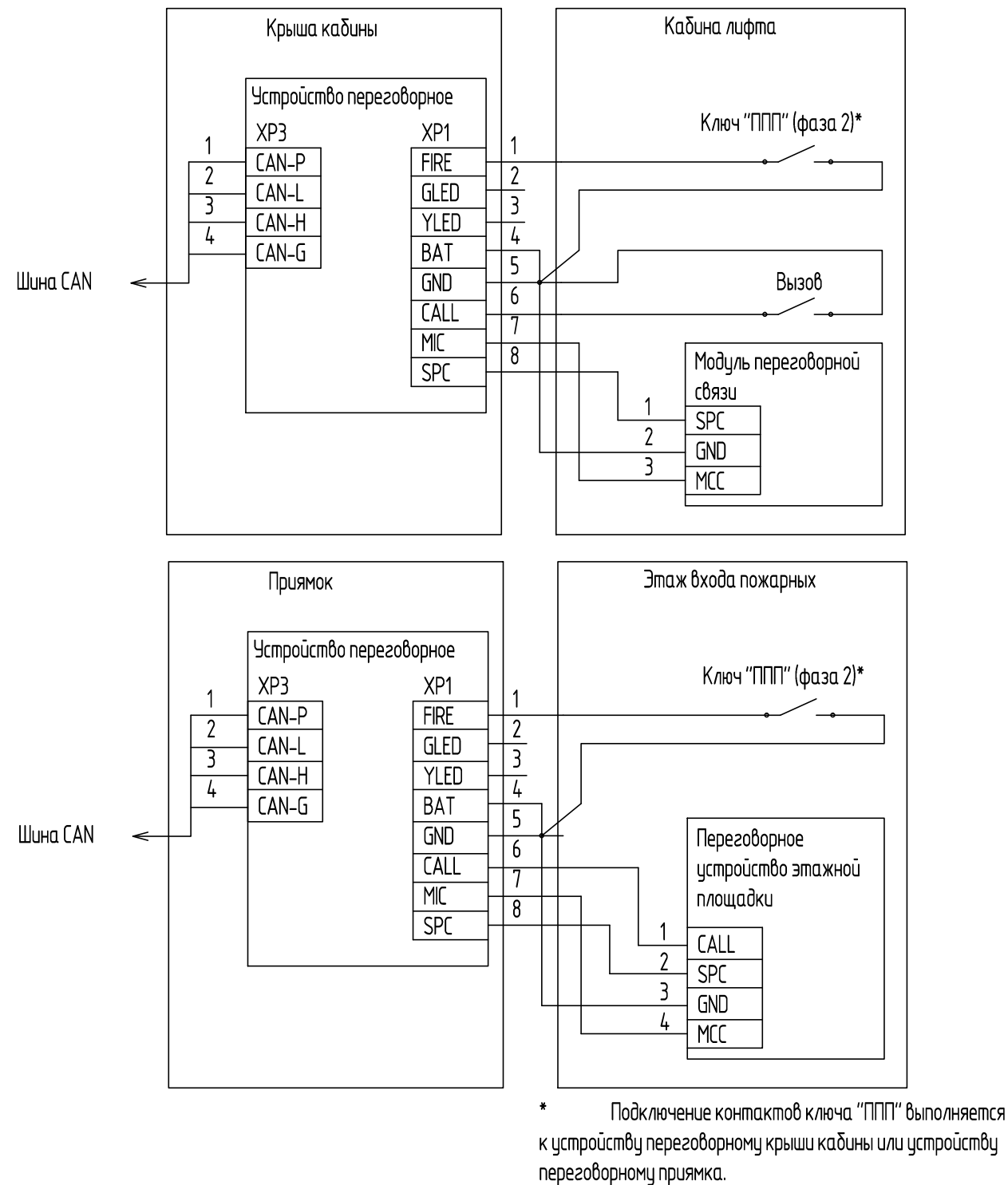
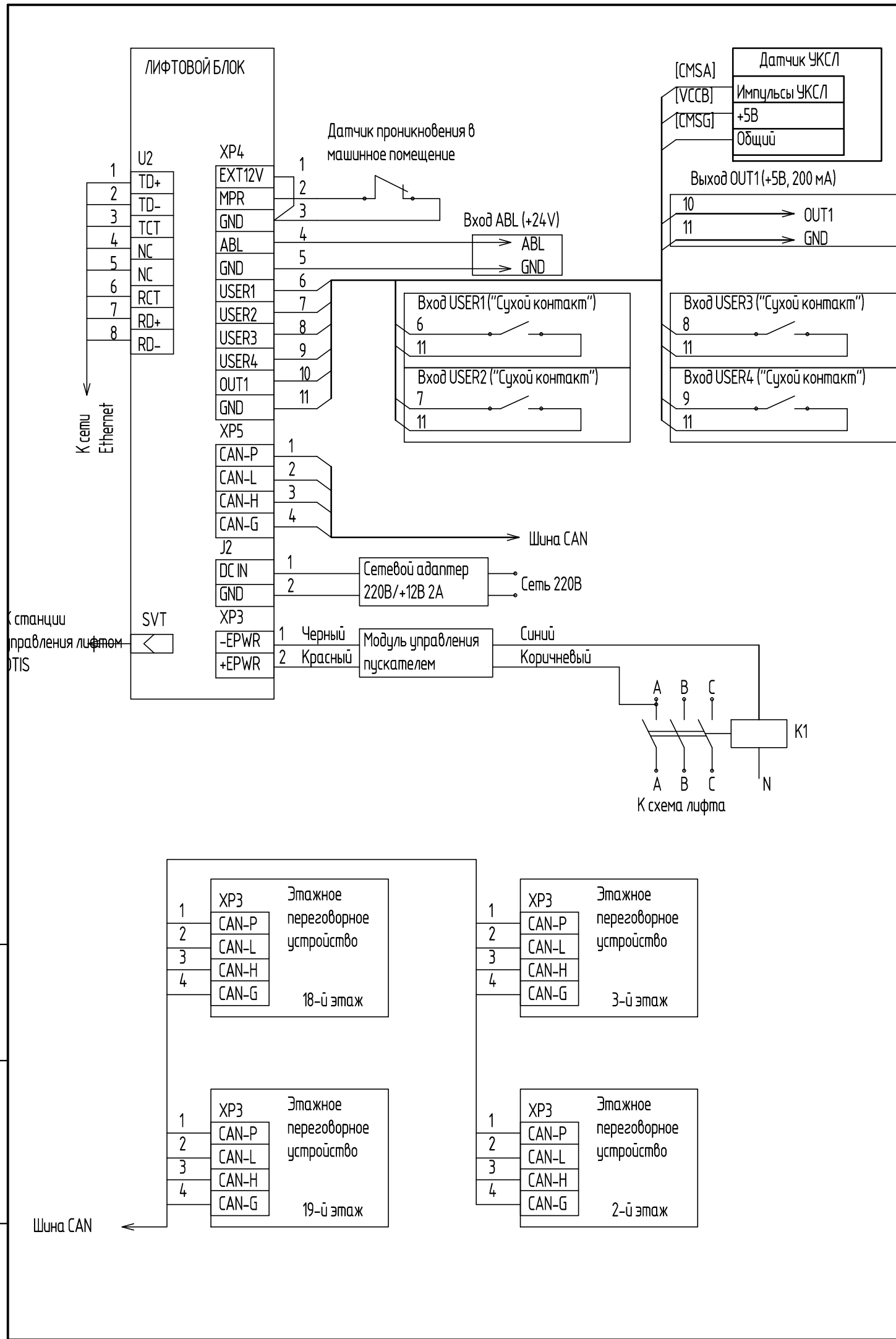
Компоновочная схема



Взам. инв. №		
	Подп. и дата	
Инв. № подл.	Условные обозначения	
	Обозн.	Наименование
		Лифтовой блок версии 7.2
		Станция управления лифтом (показана условно)
		Этажное переговорное устройство селективной связи МГН
		Извещатель магнитоконтактный


2019-037-Д/1						
Заказчик: ООО "Специализированный застройщик Светлая долина 16"						
Изм.	Кол.ч.	Лист	№ док.	Подпись	Дата	ПК-16, жилой дом 1-16 корпус 2 микрорайона М-1 жилого района "Светлая долина" в Советском районе г.Казани
Разраб.		Пименов				
						Фрагмент плана размещения оборудования и проводки. Машинное отделение в осях А-Ж/1-28
Н.контр.	Низматзянов					
Нач.отдела	Субагазова					
						Р
						7
						Листов
						4b1 АРХИТЕКТУРНОЕ БЮРО

Взам. инв. №	
Подл. и дата	
Инв. № подл.	



1. Перед подключением переговорного устройства необходимо установить режим его работы "Прямая" или "Кабина".
2. Перед подключением этажного переговорного устройства необходимо установить его уникальный адрес.
3. На оконечных устройствах шины CAN необходимо выполнить подключение "Терминатора".

						2019-037-ДЛ		
						Заказчик: ООО "Специализированный застройщик Светлая долина 16"		
Изм.	Кол.ч.	Лист	№ док.	Подпись	Дата	ПК-16, жилой дом 1-16 корпус 2 микрорайона М-1 жилого района "Светлая долина" в Советском районе г.Казани	Стadia	Лист
Разраб.	Пименов						Р	9
Н.контр.	Низматзянов					Схема подключения оборудования		
Нач.отдела	Сибдзатова							

Обозначение кабеля, провода	Трасса		Участок трассы кабеля, провода	Кабель, провод							
	Начало	Конец		По проекту			Проложен				
				Марка	Кол-во, число и сечение жил	Длина *, м	Марка	Кол-во, число и сечение жил	Длина *, м		
Блок-секция 1											
	Лифтовый блок 1	Датчик проникновения в машинное помещение	В гофрированной ПВХ трубе в штробе стен	КПСВВнг(A)-LS	1х2х0,5	5					
	Лифтовый блок 1	Устройство переговорное (прямой 1)	В гофрированной ПВХ трубе	UTP cat.5e	2х2х0,5	60					
	Лифтовый блок 1	Устройство переговорное (крыша кабины лифта 1)	В гофрированной ПВХ трубе	UTP cat.5e	2х2х0,5	60					
	Устройство переговорное (крыша кабины лифта 1)	Кнопка "Вызов" (кабина лифта)		КПСВВнг(A)-LS	1х2х0,5	5					
	Лифтовый блок 2	Устройство переговорное (прямой 2)	В гофрированной ПВХ трубе	UTP cat.5e	2х2х0,5	60					
	Устройство переговорное (прямой 2)	Переговорное устройство этажной площадки (1-й этаж)	В гофрированной ПВХ трубе в штробе стен	UTP cat.5e	2х2х0,5	10					
	Лифтовый блок 2	Этажное переговорное устройство (Зоны безопасности МГН на 1-17 этажах)	В гофрированной ПВХ трубе	UTP cat.5e	2х2х0,5	60					
	Лифтовый блок 2	Устройство переговорное (крыша кабины лифта 2)	В гофрированной ПВХ трубе	UTP cat.5e	2х2х0,5	60					
	Устройство переговорное (крыша кабины лифта 2)	Ключ режима "ППП" (кабина лифта)		КПСВВнг(A)-LS	1х2х0,5	5					
	Устройство переговорное (крыша кабины лифта 2)	Кнопка "Вызов" (кабина лифта)		КПСВВнг(A)-LS	1х2х0,5	5					
Блок-секция 2											
	Лифтовый блок 3	Датчик проникновения в машинное помещение	В гофрированной ПВХ трубе в штробе стен	КПСВВнг(A)-LS	1х2х0,5	5					
	Лифтовый блок 3	Устройство переговорное (прямой 3)	В гофрированной ПВХ трубе	UTP cat.5e	2х2х0,5	60					
	Лифтовый блок 3	Устройство переговорное (крыша кабины лифта 3)	В гофрированной ПВХ трубе	UTP cat.5e	2х2х0,5	60					
Взам. инв. №											
	Инв. № подл.	Подп. и дата	2019-037-ДЛ								
			Заказчик: ООО "Специализированный застройщик Светлая долина 16"								
			ПК-16, жилой дом 1-16 корпус 2 микрорайона М-1 жилого района "Светлая долина" в Советском районе г.Казани				Стадия	Лист	Листов		
							Р	10.1	2		
	Н.контр.				Низматзянов				Кабельный журнал		
	Нач.отдела				Сидягатова						
	* Значение длин кабелей указаны приближенно и не могут являться основанием для их нарезки при монтаже. Длины кабелей уточнить по месту.										

Обозначение кабеля, провода	Трасса		Участок трассы кабеля, провода	Кабель, провод					
	Начало	Конец		По проекту			Проложен		
				Марка	Кол-во, число и сечение жил	Длина*, м	Марка	Кол-во, число и сечение жил	Длина*, м
	Устройство переговорное (крыша кабины лифта 3)	Кнопка "Вызов" (кабина лифта)		КПСВВнг(А)-LS	1х2х0,5	5			
	Лифтовый блок 4	Устройство переговорное (прямой 4)	В гофрированной ПВХ трубе	UTP cat.5e	2х2х0,5	60			
	Устройство переговорное (прямой 4)	Переговорное устройство этажной площадки (1-й этаж)	В гофрированной ПВХ трубе в штробе стен	UTP cat.5e	2х2х0,5	10			
	Лифтовый блок 4	Этажное переговорное устройство (Зоны безопасности МГН на 1-17 этажах)	В гофрированной ПВХ трубе	UTP cat.5e	2х2х0,5	60			
	Лифтовый блок 4	Устройство переговорное (крыша кабины лифта 4)	В гофрированной ПВХ трубе	UTP cat.5e	2х2х0,5	60			
	Устройство переговорное (крыша кабины лифта 4)	Ключ режима "ППП" (кабина лифта)		КПСВВнг(А)-LS	1х2х0,5	5			
	Устройство переговорное (крыша кабины лифта 4)	Кнопка "Вызов" (кабина лифта)		КПСВВнг(А)-LS	1х2х0,5	5			

Взам. инв. №	
Подп. и дата	
Инв. № подл.	

Позиция	Наименование и техническая характеристика	Тип, марка, обозначение документа, оп-росного листа*	Код оборудования, изделия, материала	Завод-изготовитель*	Единица измерения	Кол-во	Масса единицы. кг	Примечания
	Диспетчеризация лифтов и селекторная связь МГН							
	Оборудование							
	Лифтовой блок версии 7.2 – OTIS в составе :	ЛНГС.465213.270-11	4836800050	Лифт-Комплекс ДС	шт.	4		
	- лифтовой блок ;	ЛНГС.465213.270-11						
	- сетевой адаптер ;	~220В /+12В 2А						
	- модуль переговорной связи ;	ЛНГС.465213.099.400-01						
	- клеммник ;	ЛНГС.465213.270.050						
	- жгут ;	ЛНГС.465213.270.060						
	- модуль управления пускателем ЛБ 7.2 ;	ЛНГС.465213.270.020						
	- кабель ;	ЛНГС.465213.060.610						
	- держатель ;	ЛНГС.465213.270.002						
	- извещатель охранный ;	ИО 102-2 (МС31)						
	- патч-корд Crossover Ethernet cat. 5E ;	-						
	- устройство переговорное 7.2 в составе:	ЛНГС.465213.270.500						
	-- жгут ;	ЛНГС.465213.270.060						
	-- жгут ;	ЛНГС.465213.270.560						
	-- карта памяти MicroSD 1Gb (2 Gb) Class 6...10 ;							
	-- держатель.	ЛНГС.465213.270.002-01						
	Устройство переговорное 7.2	ЛНГС.465213.270.500	4836800049	Лифт-Комплекс ДС	шт.	4		
	Переговорное устройство этажной площадки	ЛНГС.465213.099.300	4836800048	Лифт-Комплекс ДС	шт.	2		
	Этажное переговорное устройство	ЛНГС.465213.270.400	4836800047	Лифт-Комплекс ДС	шт.	36		
	Сервисный ключ механика	ЛНГС.465213.043	4836800015	Лифт-Комплекс ДС	шт.	4		
	Электромагнитный пускатель	КМИ-34012 40А ~230В	3426000004	IEK	шт.	4		
	Сетевой адаптер	~220В /+24В 2А	3434265038		шт.	2		

