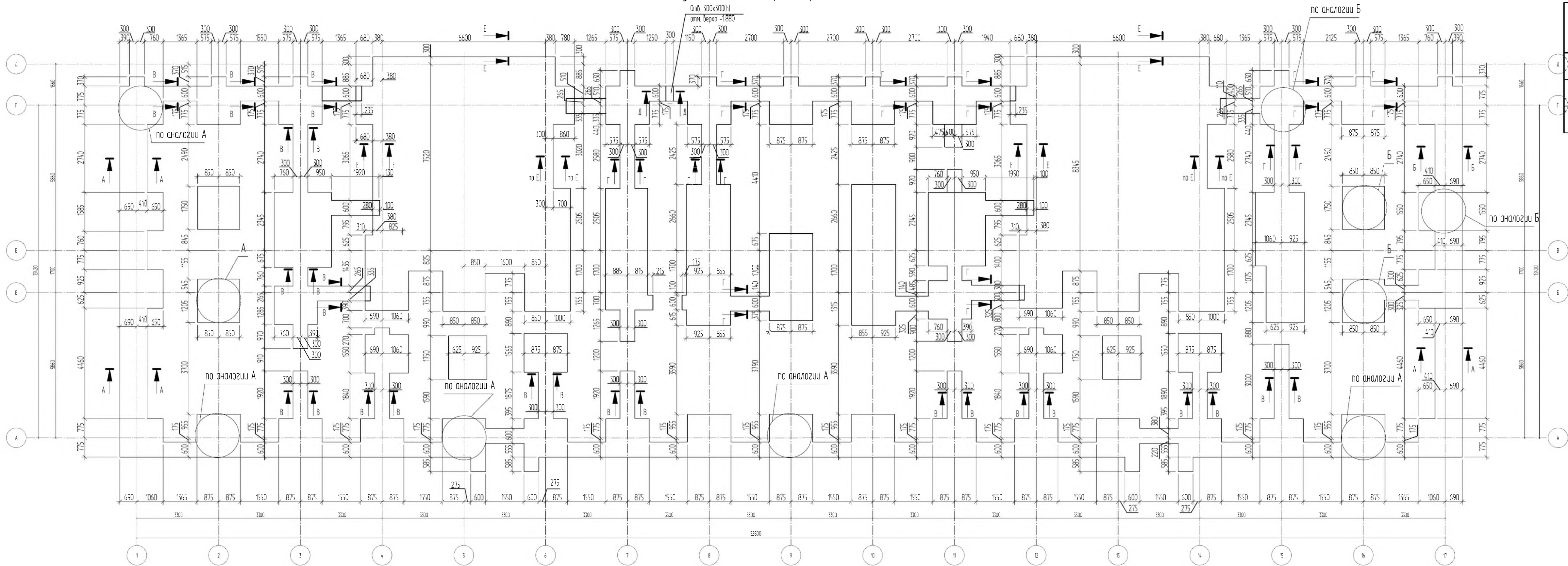
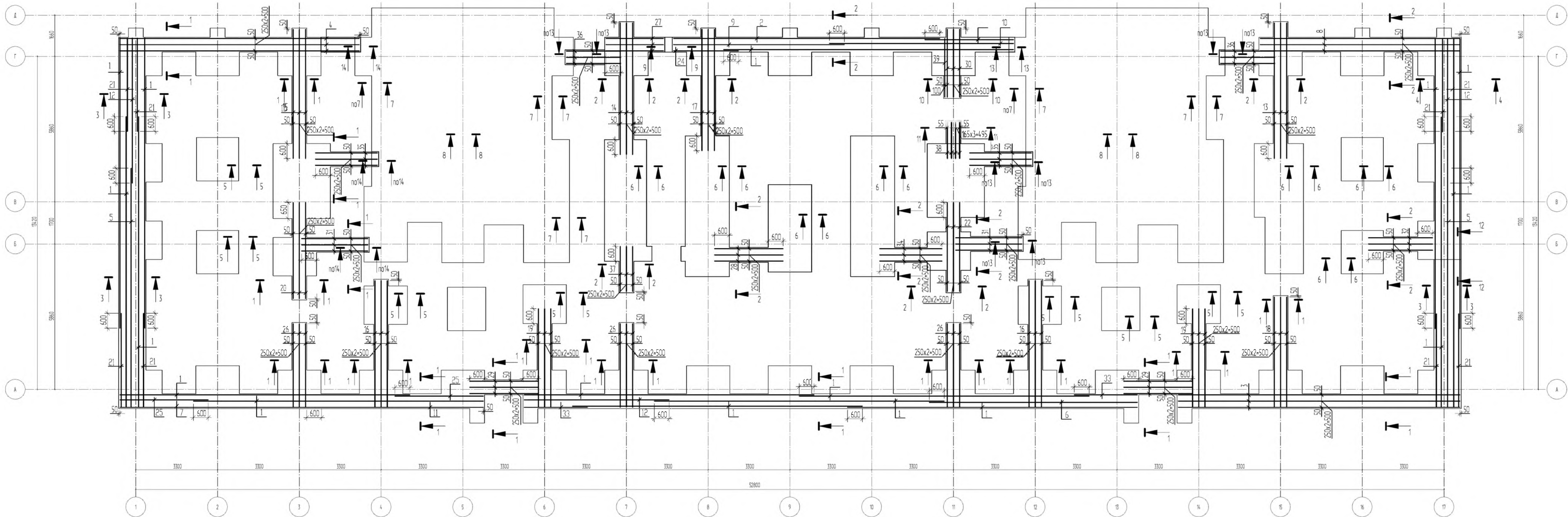


Схема опалубки монолитных ростверков и подовш под стаканы



НА ОЗНАКОМЛЕНИЕ

Схема расположения верхнего армирования в монолитных ростверках



Примечания.

- 1. Данный лист см. совместно с л. КЖ1.
- 2. Соединения арматуры фундаментов и выпусков - вязанное из проволоки 12-0-4-ГОСТ 3282-74.
- 3. Ведомость расхода стали см. л.1 КЖ1.
- 4. Привязка края стержней к грани опалубки - 50 мм.
- 5. Замаркированные узлы, сечения см. л.17.

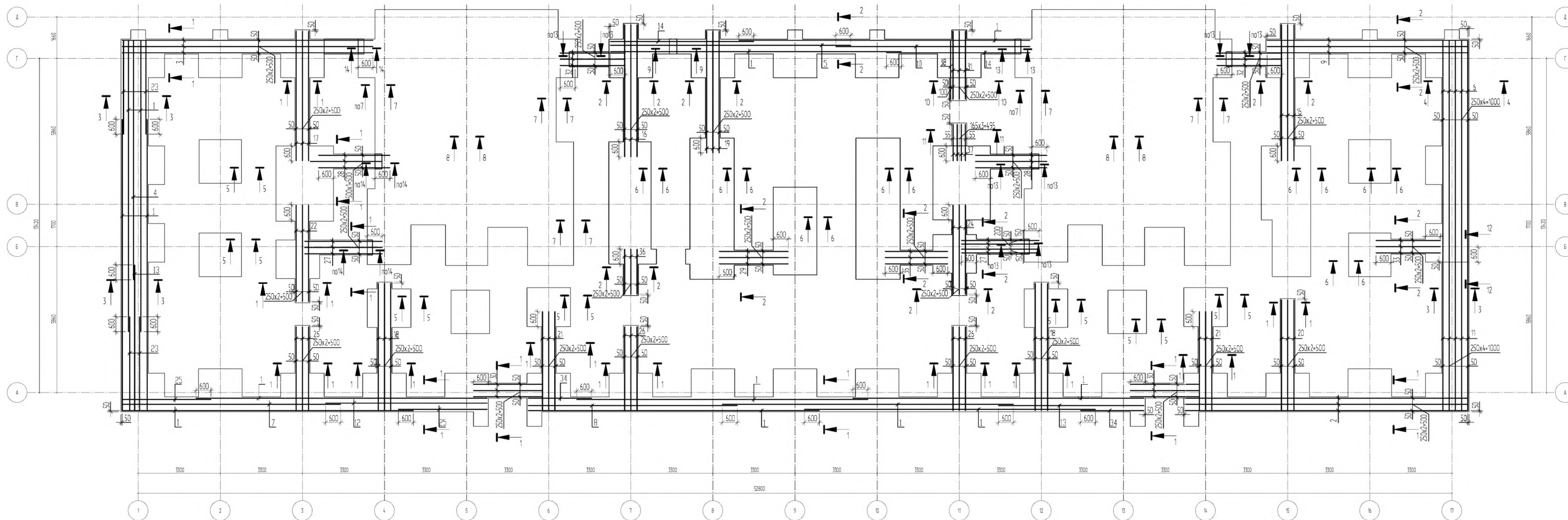
Ведомость деталей

Поз.	Эскиз
2	
9	
24	
27	

Спецификация на лист
(верхнее армирование ленты)

Поз.	Обозначение	Наименование	Код ОКП	Кол.	Масса ед.кг	Приме- чание
1	ГОСТ 34028-2016	Ø16 A500C L=11700мм		16	18.47	295.59
2	ГОСТ 34028-2016	Ø16 A500C L=11700мм		1	18.47	18.47
3	ГОСТ 34028-2016	Ø16 A500C L=11365мм		3	17.95	53.84
4	ГОСТ 34028-2016	Ø16 A500C L=9685мм		3	15.29	45.88
5	ГОСТ 34028-2016	Ø16 A500C L=9620мм		2	15.19	30.38
6	ГОСТ 34028-2016	Ø16 A500C L=8400мм		1	13.26	13.26
7	ГОСТ 34028-2016	Ø16 A500C L=8135мм		1	12.85	12.85
8	ГОСТ 34028-2016	Ø16 A500C L=8065мм		3	12.73	38.20
9	ГОСТ 34028-2016	Ø16 A500C L=7845мм		1	12.39	12.39
10	ГОСТ 34028-2016	Ø16 A500C L=7430мм		1	11.73	11.73
11	ГОСТ 34028-2016	Ø16 A500C L=7130мм		1	11.26	11.26
12	ГОСТ 34028-2016	Ø16 A500C L=5850мм		3	9.24	27.71
13	ГОСТ 34028-2016	Ø16 A500C L=5470мм		3	8.64	25.91
14	ГОСТ 34028-2016	Ø16 A500C L=5310мм		3	8.38	25.15
15	ГОСТ 34028-2016	Ø16 A500C L=5210мм		3	8.23	24.68
16	ГОСТ 34028-2016	Ø16 A500C L=5110мм		6	8.07	48.41
17	ГОСТ 34028-2016	Ø16 A500C L=4895мм		3	7.73	23.19
18	ГОСТ 34028-2016	Ø16 A500C L=4450мм		3	7.03	21.08
19	ГОСТ 34028-2016	Ø16 A500C L=3975мм		6	6.28	37.66
20	ГОСТ 34028-2016	Ø16 A500C L=3880мм		3	6.13	18.38
21	ГОСТ 34028-2016	Ø16 A500C L=3770мм		8	5.95	47.62
22	ГОСТ 34028-2016	Ø16 A500C L=3590мм		3	5.67	17.01
23	ГОСТ 34028-2016	Ø16 A500C L=3575мм		1	5.64	5.64
24	ГОСТ 34028-2016	Ø16 A500C L=3575мм		1	5.64	5.64
25	ГОСТ 34028-2016	Ø16 A500C L=3565мм		2	5.63	11.26
26	ГОСТ 34028-2016	Ø16 A500C L=3370мм		9	5.32	47.89
27	ГОСТ 34028-2016	Ø16 A500C L=3275мм		3	5.17	15.51
28	ГОСТ 34028-2016	Ø16 A500C L=2770мм		3	4.37	13.12
29	ГОСТ 34028-2016	Ø16 A500C L=2750мм		6	4.34	26.05
30	ГОСТ 34028-2016	Ø16 A500C L=2740мм		3	4.33	12.98
31	ГОСТ 34028-2016	Ø16 A500C L=2675мм		6	4.22	25.34
32	ГОСТ 34028-2016	Ø16 A500C L=2590мм		3	4.09	12.27
33	ГОСТ 34028-2016	Ø16 A500C L=2550мм		2	4.03	8.05
34	ГОСТ 34028-2016	Ø16 A500C L=2515мм		3	3.97	11.91
35	ГОСТ 34028-2016	Ø16 A500C L=2500мм		6	3.95	23.69
36	ГОСТ 34028-2016	Ø16 A500C L=2200мм		6	3.47	20.84
37	ГОСТ 34028-2016	Ø16 A500C L=1815мм		3	2.87	8.60
38	ГОСТ 34028-2016	Ø25 A500C L=1470мм		4	4.78	19.12
39	ГОСТ 34028-2016	Ø16 A500C L=2370мм		1	3.75	

Спецификация на лист
(нижнее армирование ленты)



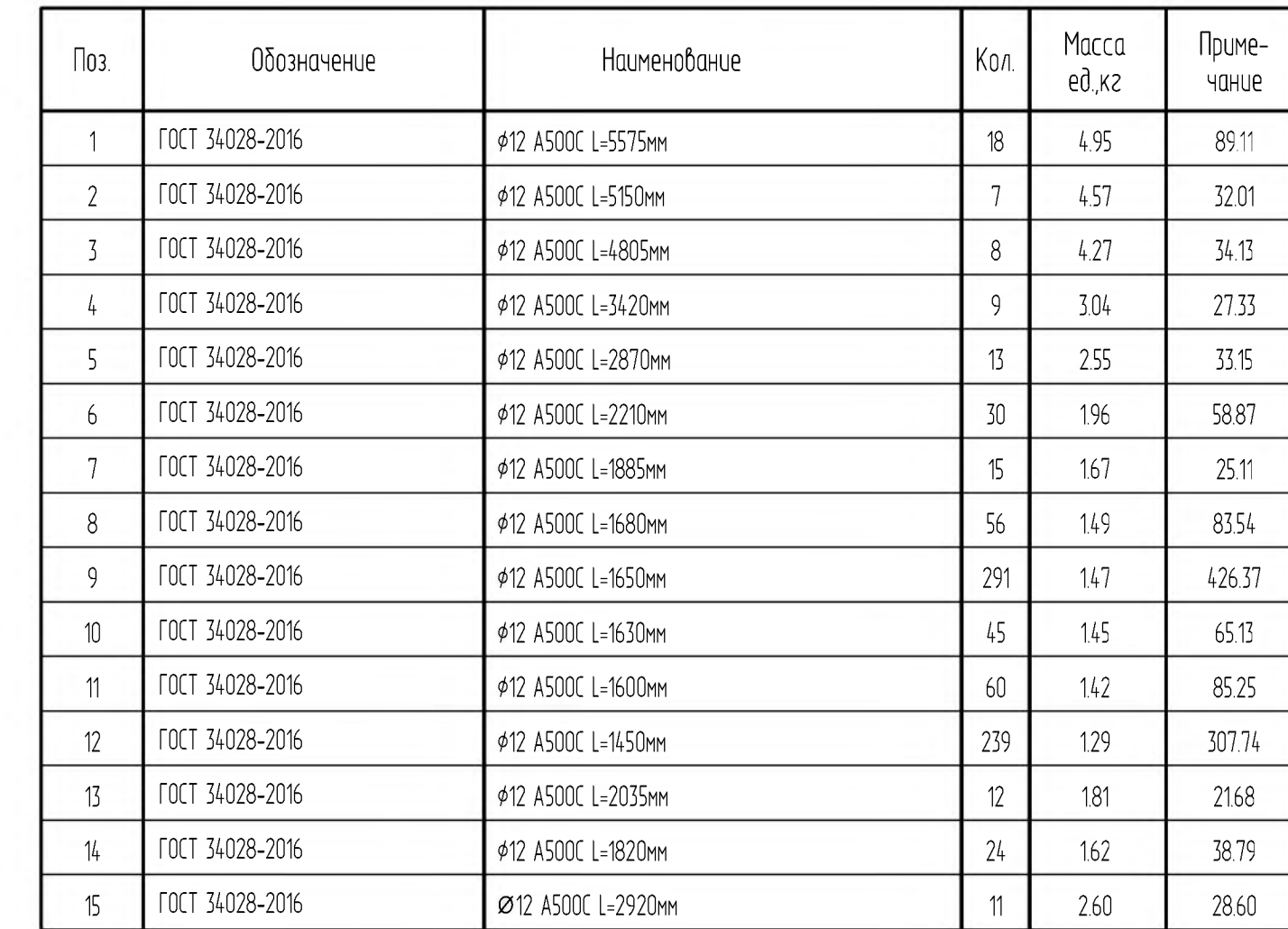
НА ОЗНАКОМЛЕНИЕ

Поз.	Обозначение	Наименование	Кол.	Масса ед.кз	Приме- чание
1	ГОСТ 34028-2016	φ16 А500С L=11700мм	13	18.47	240.17
2	ГОСТ 34028-2016	φ16 А500С L=11365мм	3	17.95	53.84
3	ГОСТ 34028-2016	φ16 А500С L=10080мм	3	15.92	47.75
4	ГОСТ 34028-2016	φ16 А500С L=9620мм	1	15.19	15.19
5	ГОСТ 34028-2016	φ16 А500С L=9665мм	1	15.26	15.26
6	ГОСТ 34028-2016	φ16 А500С L=8860мм	5	13.99	69.95
7	ГОСТ 34028-2016	φ16 А500С L=8775мм	1	13.86	13.86
8	ГОСТ 34028-2016	φ16 А500С L=8400мм	1	13.26	13.26
9	ГОСТ 34028-2016	φ16 А500С L=8065мм	3	12.73	38.20
10	ГОСТ 34028-2016	φ16 А500С L=7800мм	1	12.32	12.32
11	ГОСТ 34028-2016	φ16 А500С L=6560мм	5	10.36	51.79
12	ГОСТ 34028-2016	φ16 А500С L=6490мм	1	10.25	10.25
13	ГОСТ 34028-2016	φ16 А500С L=5850мм	2	9.24	18.47
14	ГОСТ 34028-2016	φ16 А500С L=5765мм	2	9.10	18.21
15	ГОСТ 34028-2016	φ16 А500С L=5470мм	3	8.64	25.91
16	ГОСТ 34028-2016	φ16 А500С L=5310мм	3	8.38	25.15
17	ГОСТ 34028-2016	φ16 А500С L=5210мм	3	8.23	24.68
18	ГОСТ 34028-2016	φ16 А500С L=5110мм	6	8.07	48.41
19	ГОСТ 34028-2016	φ16 А500С L=4895мм	3	7.73	23.19
20	ГОСТ 34028-2016	φ16 А500С L=4450мм	3	7.03	21.08
21	ГОСТ 34028-2016	φ16 А500С L=3975мм	6	6.28	37.66
22	ГОСТ 34028-2016	φ16 А500С L=3880мм	3	6.13	18.38
23	ГОСТ 34028-2016	φ16 А500С L=3770мм	4	5.95	23.81
24	ГОСТ 34028-2016	φ16 А500С L=3590мм	3	5.67	17.01
25	ГОСТ 34028-2016	φ16 А500С L=3565мм	2	5.63	11.26
26	ГОСТ 34028-2016	φ16 А500С L=3370мм	9	5.32	47.89
27	ГОСТ 34028-2016	φ16 А500С L=3120мм	7	4.93	34.49
28	ГОСТ 34028-2016	φ16 А500С L=2870мм	6	4.53	27.19
29	ГОСТ 34028-2016	φ16 А500С L=2770мм	3	4.37	13.12
30	ГОСТ 34028-2016	φ16 А500С L=2750мм	6	4.34	26.05
31	ГОСТ 34028-2016	φ16 А500С L=2740мм	3	4.33	12.98
32	ГОСТ 34028-2016	φ16 А500С L=2615мм	6	4.13	24.77
33	ГОСТ 34028-2016	φ16 А500С L=2590мм	3	4.09	12.27
34	ГОСТ 34028-2016	φ16 А500С L=2550мм	2	4.03	8.05
35	ГОСТ 34028-2016	φ16 А500С L=2515мм	3	3.97	11.91
36	ГОСТ 34028-2016	φ16 А500С L=1815мм	3	2.87	8.60
37	ГОСТ 34028-2016	φ16 А500С L=1470мм	4	2.32	9.28
38	ГОСТ 34028-2016	φ16 А500С L=2370мм	1	3.75	

1. Данный лист см. совместно с л. КЖ1.
2. Соединения арматуры фундаментов и выпусков - вязанное из проволоки 12-0-4-ГОСТ 3282-74.
3. Ведомость расхода стали см. л1 КЖ1.
4. Привязка края стержней к грани опалубки - 50 мм.
5. Замаркированные узлы, сечения см. л17.

Инв. № подл.	Подп. и дата	Взам. инв. №

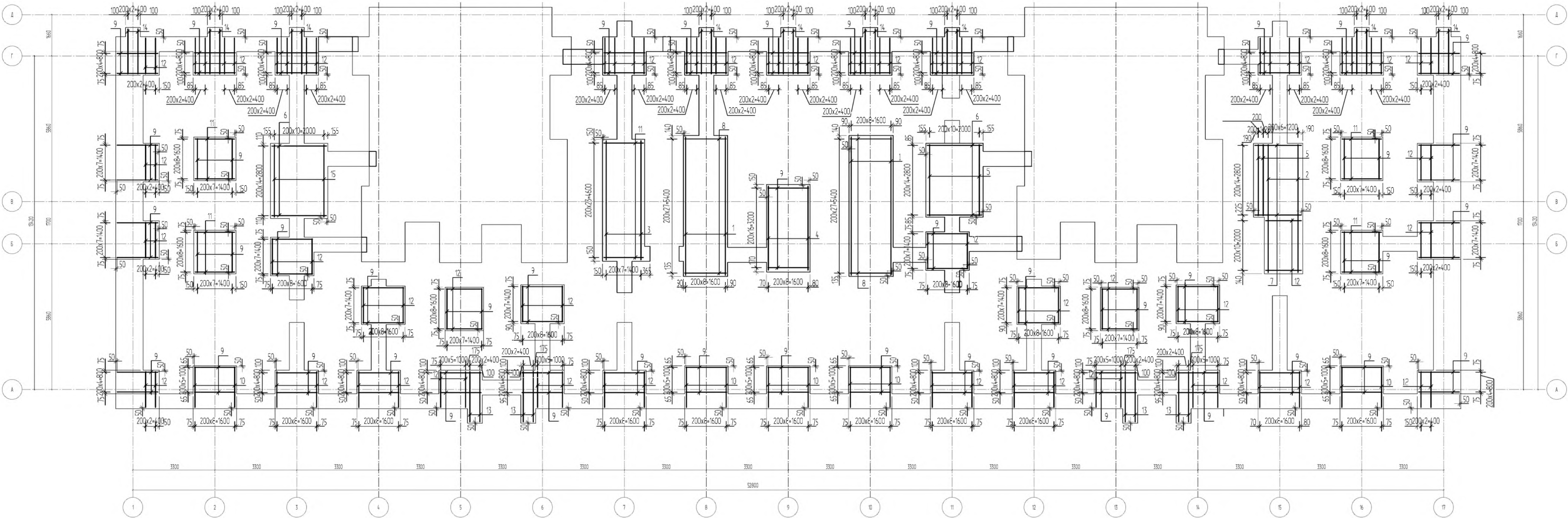
Спецификация на лист
(верхнее армирование фундаментных подошв
под стаканы)



Примечания.

1. Данный лист см. совместно с л. КЖ1.
2. Соединения арматуры фундаментов и выпусков - вязанное из проволоки 1,2-0-4-ГОСТ 3282-74.
3. Ведомость расхода стали см. л1 КЖ1.
4. Привязка края стержней к грани опалубки - 50 мм.

Схема расположения нижнего армирования монолитных подошв



Спецификация на лист
(нижнее армирование фундаментных подошв
под стаканы)

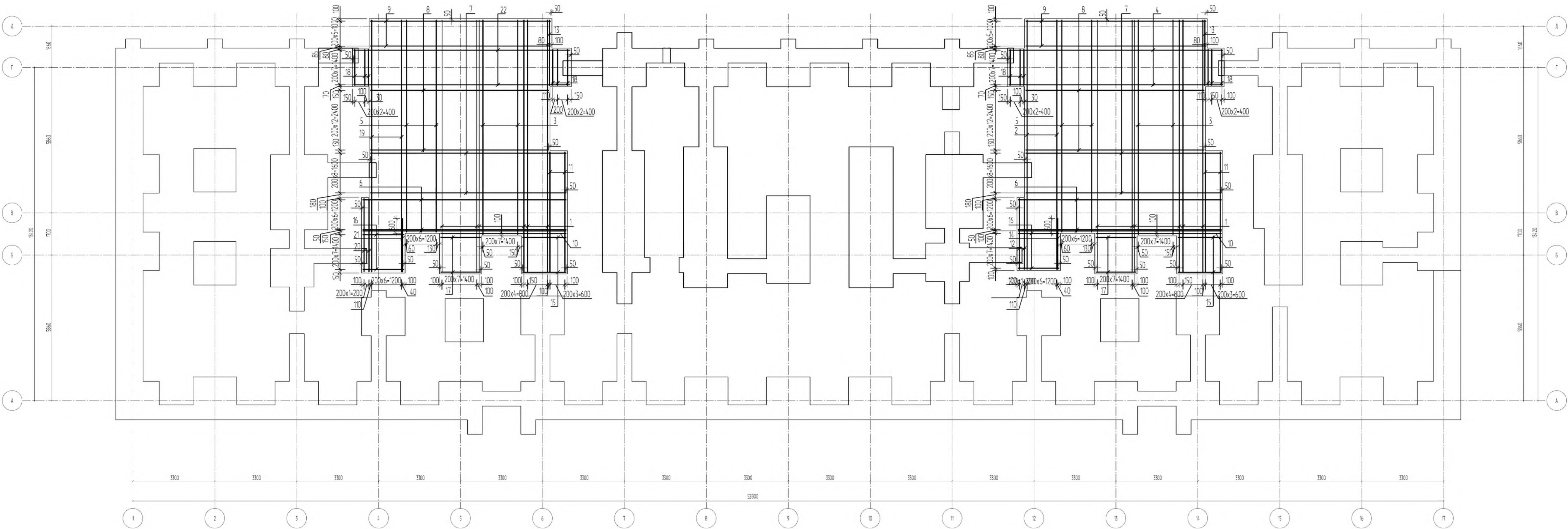
Поз.	Обозначение	Наименование	Кол.	Масса ед. кг	Приме- чание
1	ГОСТ 34028-2016	φ16 А500С L=5575мм	18	880	158.45
2	ГОСТ 34028-2016	φ16 А500С L=5150мм	7	813	56.92
3	ГОСТ 34028-2016	φ16 А500С L=4805мм	8	759	60.70
4	ГОСТ 34028-2016	φ16 А500С L=3390мм	9	535	48.18
5	ГОСТ 34028-2016	φ16 А500С L=2870мм	13	453	58.89
6	ГОСТ 34028-2016	φ16 А500С L=2210мм	30	349	104.69
7	ГОСТ 34028-2016	φ16 А500С L=1885мм	15	298	44.65
8	ГОСТ 34028-2016	φ16 А500С L=1680мм	56	265	148.55
9	ГОСТ 34028-2016	φ16 А500С L=1650мм	290	261	755.55
10	ГОСТ 34028-2016	φ16 А500С L=1630мм	45	257	115.82
11	ГОСТ 34028-2016	φ16 А500С L=1600мм	60	253	151.58
12	ГОСТ 34028-2016	φ16 А500С L=1450мм	239	229	547.20
13	ГОСТ 34028-2016	φ16 А500С L=2035мм	12	321	38.56
14	ГОСТ 34028-2016	φ16 А500С L=1820мм	27	287	77.59
15	ГОСТ 34028-2016	φ16 А500С L=2920мм	11	461	50.71

НА ОЗНАКОМЛЕНИЕ

Примечания.

1. Данный лист см. совместно с л. КЖ1.
2. Соединения арматуры фундаментов и выпусков - вязанное из проволоки 12-0-Ч-ГОСТ 3282-74.
3. Ведомость расхода стали см. л.1 КЖ1.
4. Привязка края стержней к грани опалубки - 50 мм

Схема расположения верхнего армирования монолитных плиты в осях 4-6/Б-Д, 12-14/Б-Д



Спецификация на лист
(верхнее армирование фундаментной плиты
в осях 4-6/Б-Д, 12-14/Б-Д)

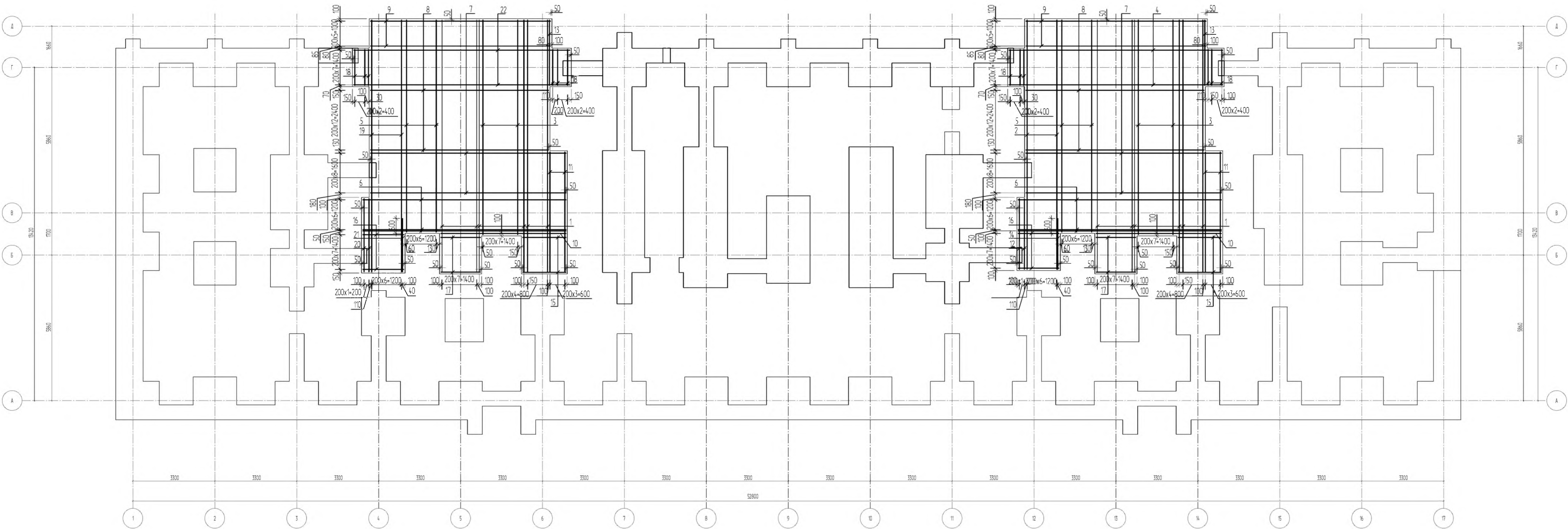
Поз.	Обозначение	Наименование	Кол.	Масса ед.кг	Приме- чание
1	ГОСТ 34028-2016	Ø16 A500C L=10175мм	30	16.07	48199
2	ГОСТ 34028-2016	Ø16 A500C L=10045мм	7	15.86	11102
3	ГОСТ 34028-2016	Ø16 A500C L=8645мм	16	13.65	21841
4	ГОСТ 34028-2016	Ø16 A500C L=8620мм	8	13.61	10888
5	ГОСТ 34028-2016	Ø16 A500C L=8545мм	14	13.49	18890
6	ГОСТ 34028-2016	Ø16 A500C L=8190мм	16	12.93	20691
7	ГОСТ 34028-2016	Ø16 A500C L=7880мм	18	12.44	22397
8	ГОСТ 34028-2016	Ø16 A500C L=7180мм	26	11.34	294.77
9	ГОСТ 34028-2016	Ø16 A500C L=7260мм	12	11.46	137.56
10	ГОСТ 34028-2016	Ø16 A500C L=5050мм	2	7.97	15.95
11	ГОСТ 34028-2016	Ø16 A500C L=4860мм	8	7.67	6139
12	ГОСТ 34028-2016	Ø16 A500C L=2850мм	2	4.50	9.00
13	ГОСТ 34028-2016	Ø16 A500C L=2635мм	2	4.16	8.32
14	ГОСТ 34028-2016	Ø16 A500C L=2050мм	1	3.24	
15	ГОСТ 34028-2016	Ø16 A500C L=1750мм	16	2.76	44.21
16	ГОСТ 34028-2016	Ø16 A500C L=1650мм	16	2.61	4169
17	ГОСТ 34028-2016	Ø16 A500C L=1600мм	16	2.53	4042
18	ГОСТ 34028-2016	Ø16 A500C L=1450мм	16	2.29	36.63
19	ГОСТ 34028-2016	Ø16 A500C L=10145мм	7	16.03	112.21
20	ГОСТ 34028-2016	Ø16 A500C L=2950мм	2	4.66	9.32
21	ГОСТ 34028-2016	Ø16 A500C L=2150мм	1	3.40	
22	ГОСТ 34028-2016	Ø16 A500C L=8720мм	8	13.78	110.24

НА ОЗНАКОМЛЕНИЕ

Примечания.

- Данный лист см. совместно с л. КР1.
- Соединения арматуры фундаментов и выпусков - вязанное из проволоки 12-0-Ч-ГОСТ 3282-74.
- Ведомость расхода стали см. л.1 КР1.
- Привязка края стержней к грани опалубки - 50 мм
- Предельный шаг стержней 200 мм в обоих направлениях.

Схема расположения нижнего армирования монолитных плит в осях 4-6/Б-Д, 12-14/Б-Д



Спецификация на лист
(нижнее армирование фундаментной плиты
в осях 4-6/Б-Д, 12-14/Б-Д)

Поз.	Обозначение	Наименование	Кол.	Масса ед.кг	Приме- чание
1	ГОСТ 34028-2016	Ø16 А500С L=10175мм	30	16.07	48199
2	ГОСТ 34028-2016	Ø16 А500С L=10045мм	7	15.86	111.02
3	ГОСТ 34028-2016	Ø16 А500С L=8645мм	16	13.65	218.41
4	ГОСТ 34028-2016	Ø16 А500С L=8620мм	8	13.61	108.88
5	ГОСТ 34028-2016	Ø16 А500С L=8545мм	14	13.49	188.90
6	ГОСТ 34028-2016	Ø16 А500С L=8190мм	16	12.93	206.91
7	ГОСТ 34028-2016	Ø16 А500С L=7880мм	18	12.44	223.97
8	ГОСТ 34028-2016	Ø16 А500С L=7180мм	26	11.34	294.77
9	ГОСТ 34028-2016	Ø16 А500С L=7260мм	12	11.46	137.56
10	ГОСТ 34028-2016	Ø16 А500С L=5050мм	2	7.97	15.95
11	ГОСТ 34028-2016	Ø16 А500С L=4860мм	8	7.67	61.39
12	ГОСТ 34028-2016	Ø16 А500С L=2850мм	2	4.50	9.00
13	ГОСТ 34028-2016	Ø16 А500С L=2635мм	2	4.16	8.32
14	ГОСТ 34028-2016	Ø16 А500С L=2050мм	1	3.24	
15	ГОСТ 34028-2016	Ø16 А500С L=1750мм	16	2.76	44.21
16	ГОСТ 34028-2016	Ø16 А500С L=1650мм	16	2.61	41.69
17	ГОСТ 34028-2016	Ø16 А500С L=1600мм	16	2.53	40.42
18	ГОСТ 34028-2016	Ø16 А500С L=1450мм	16	2.29	36.63
19	ГОСТ 34028-2016	Ø16 А500С L=10145мм	7	16.03	112.21
20	ГОСТ 34028-2016	Ø16 А500С L=2950мм	2	4.66	9.32
21	ГОСТ 34028-2016	Ø16 А500С L=2150мм	1	3.40	
22	ГОСТ 34028-2016	Ø16 А500С L=8720мм	8	13.78	110.24

НА ОЗНАКОМЛЕНИЕ

Примечания.

1. Данный лист см. совместно с л. КЖ1.
2. Соединения арматуры фундаментов и выпусков - вязанное из проволоки 12-0-4-ГОСТ 3282-74.
3. Ведомость расхода стали см. л.1 КЖ1.
4. Привязка края стержней к грани опалубки - 50 мм
5. Предельный шаг стержней 200 мм в обоих направлениях.

Схема расположения П-образных хомутов в осях

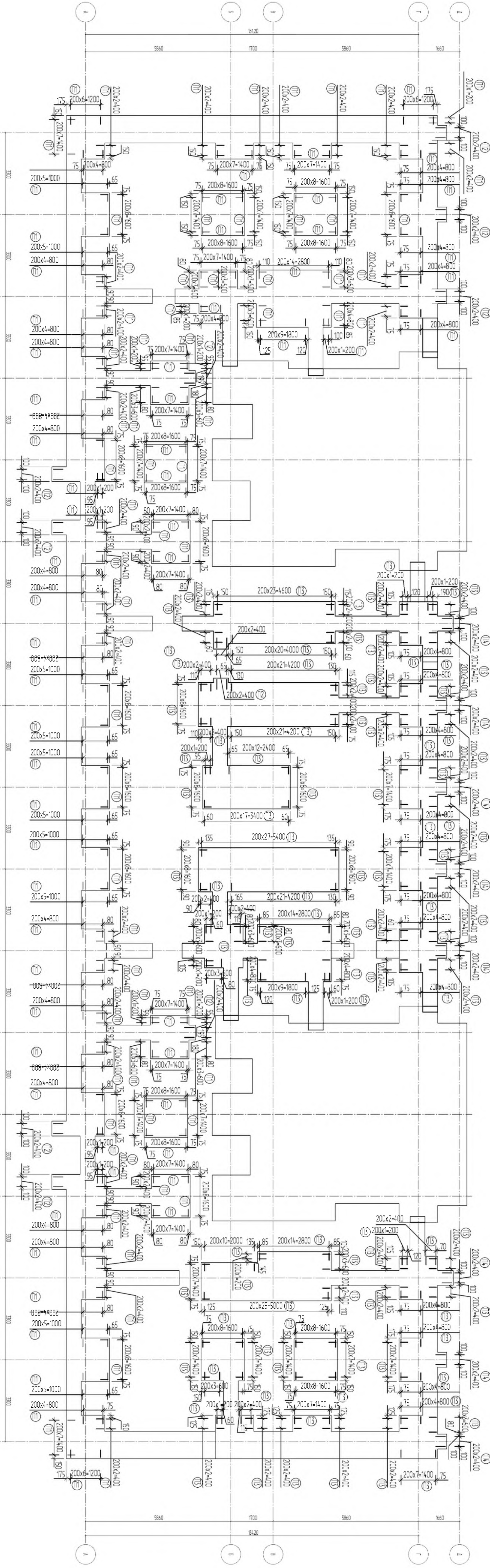


Схема расположения П-образных хомутов в осях 4-6/Б-Д

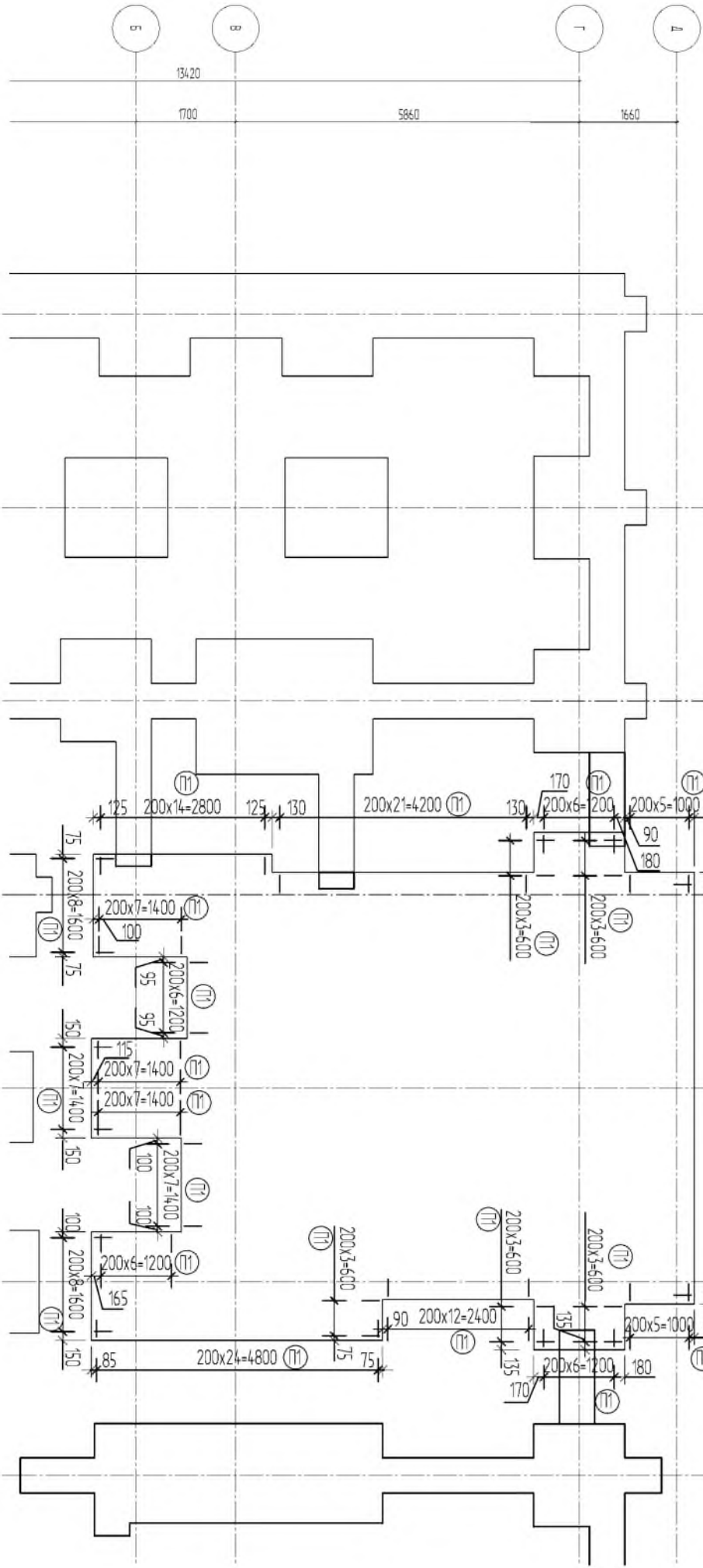
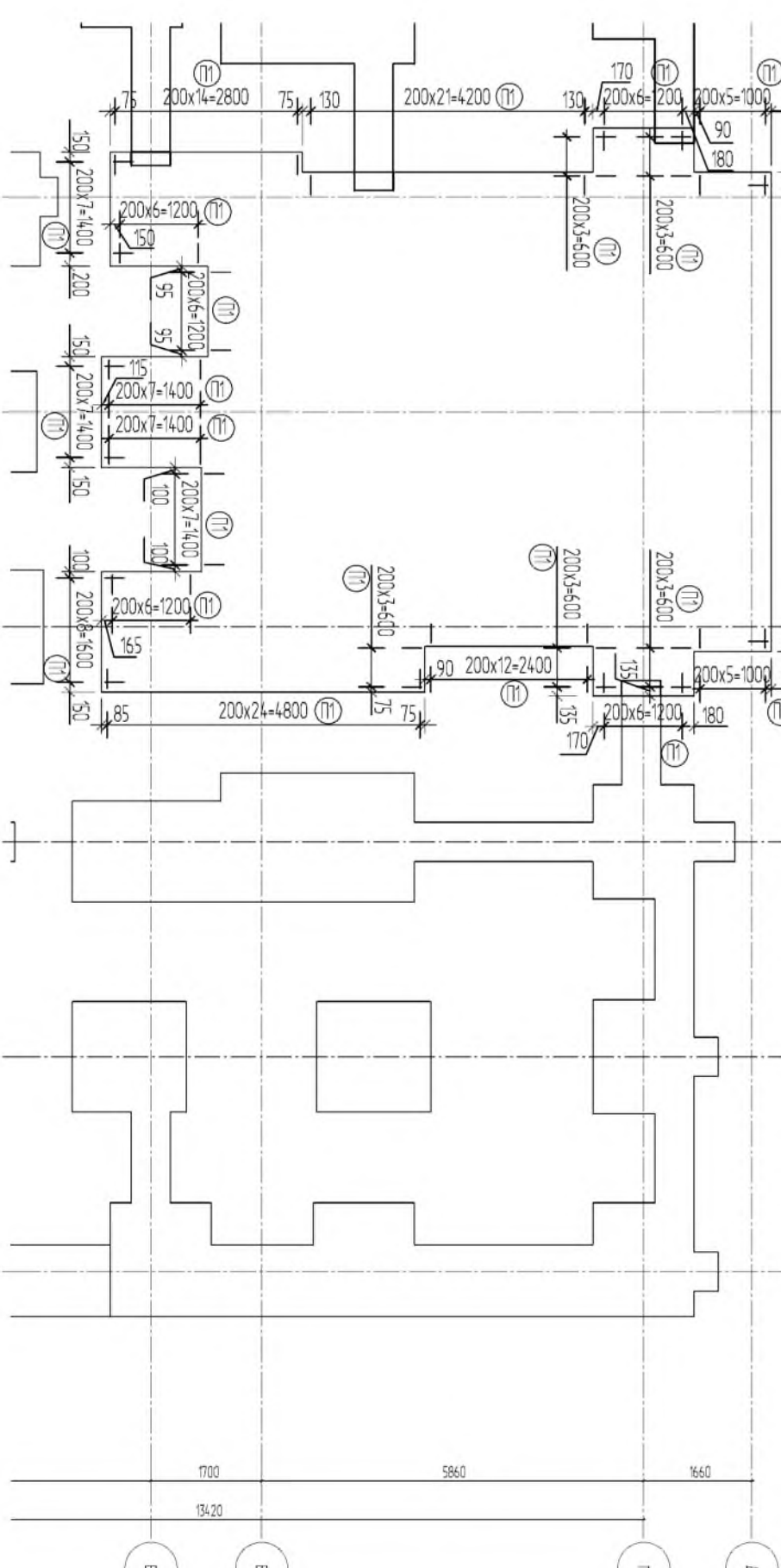


Схема расположения П-образных хомутов в осях 12-14/Б-Д



Спецификация на листы (П-образных хомутов)

Поз	Обозначение	Наименование	Кол	Масса ед.м2	Приме- чение
П1	ПСТ 34.028-2016	φ12 А500С L=120мм	1653	0,99	155,67
П2	ПСТ 34.028-2016	φ16 А500С L=120мм	27	2,08	56,28
П3	ПСТ 34.028-2016	φ12 А500С L=570мм	639	1,39	890,87
П4	ПСТ 34.028-2016	φ16 А500С L=1770мм	30	2,79	83,84

Ведомость демонтажа

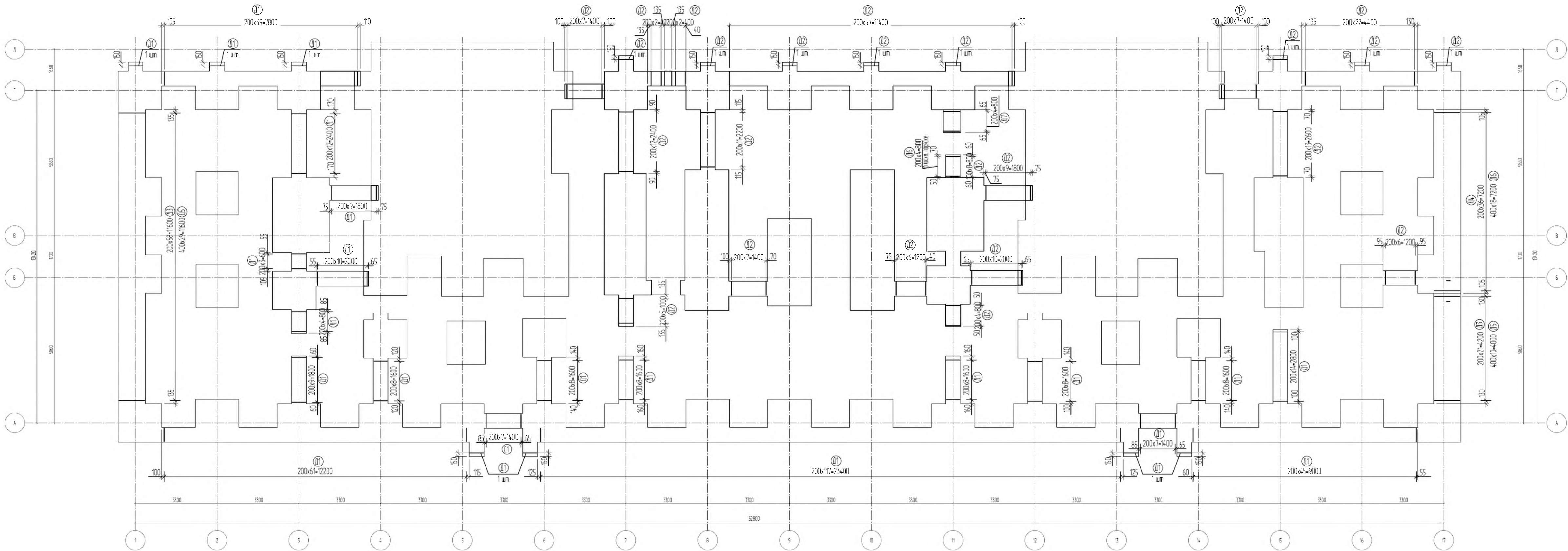
Поз	Экзус
П1	520 300
П2	520 400
П3	970 300
П4	400 970

НА ОЗНАКОМЛЕНИЕ

Примечания.

1. Данный лист см. совместно с л. КХ1
2. Соединения арматуры и хомутов - вразное из профлиста 12-0-Ч-ГОСТ 3282-74.

Схема расположения поперечного армирования



НА ОЗНАКОМЛЕНИЕ

Спецификация на лист
(хомуты)

Поз.	Обозначение	Наименование	Кол.	Масса ед.кг	Приме- чание
Д1	ГОСТ 5781-82	Ø8 А240 L=2380мм	411	0.94	402.78
Д2	ГОСТ 34028-2016	Ø12 А500С L=3352мм	211	2.98	628.78
Д3	ГОСТ 5781-82	Ø8 А240 L=3356мм	81	1.33	107.38
Д4	ГОСТ 34028-2016	Ø12 А500С L=4328мм	37	3.84	142.20
Д5	ГОСТ 5781-82	Ø8 А240 L=858мм	41	0.34	13.90
Д6	ГОСТ 5781-82	Ø8 А240 L=1308мм	28	0.52	14.56
Д7	ГОСТ 5781-82	Ø12 А500С L=3528мм	5	3.13	15.66

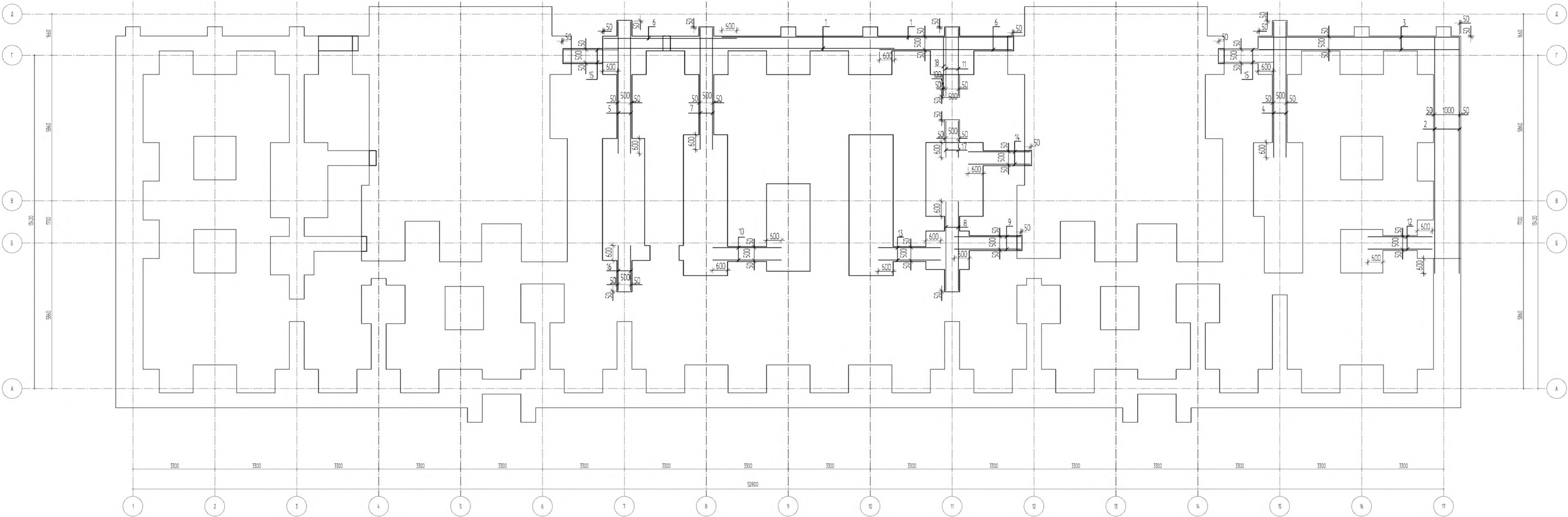
Ведомость деталей

Поз.	Эскиз
Д1	
Д2	
Д3	
Д4	
Д5	
Д6	
Д7	

Примечания.

- Данный лист см. совместно с л. КХ1
- Соединения арматуры и хомутов - вязанное из проволоки 12-0-4-ГОСТ 3282-74.

Схема расположения среднего армирования монолитных ростверков



Спецификация на лист
(среднее армирование ленты)

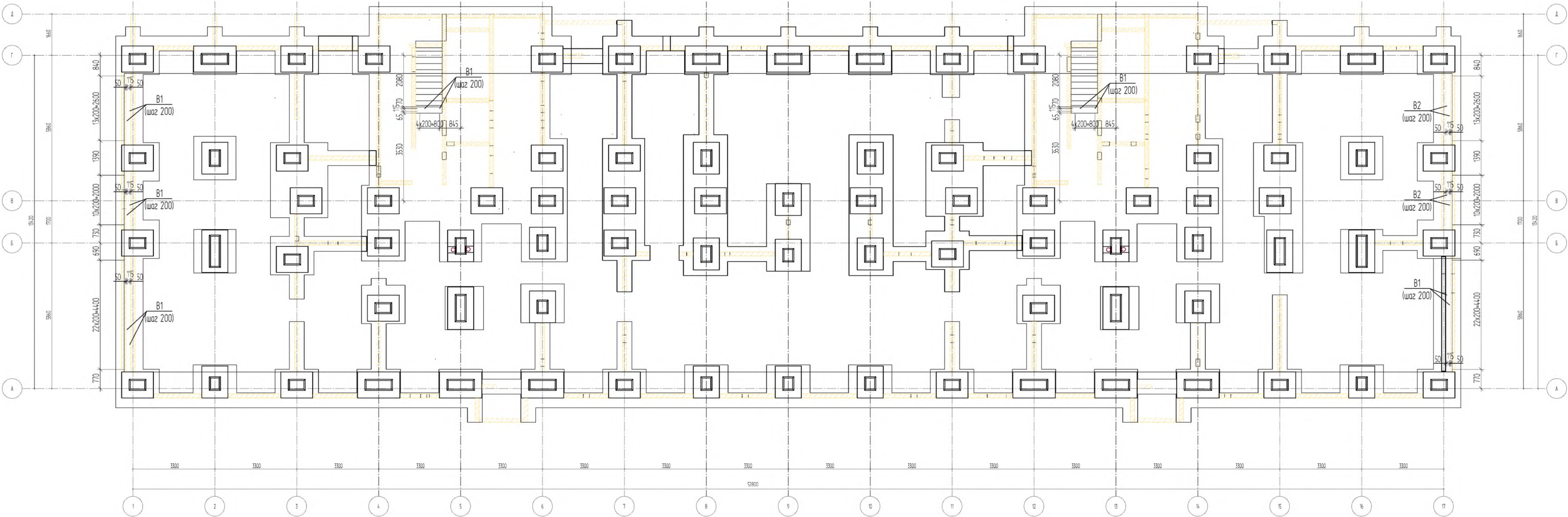
Поз	Обозначение	Наименование	Кол	Масса ед.кг	Приме- чание
1	ГОСТ 34028-2016	Ø12 A500C L=11700мм	2	10.39	20.78
2	ГОСТ 34028-2016	Ø12 A500C L=9510мм	2	8.44	16.89
3	ГОСТ 34028-2016	Ø12 A500C L=8065мм	2	7.16	14.32
4	ГОСТ 34028-2016	Ø12 A500C L=5470мм	2	4.86	9.71
5	ГОСТ 34028-2016	Ø12 A500C L=5310мм	2	4.72	9.43
6	ГОСТ 34028-2016	Ø12 A500C L=5350мм	2	4.75	9.50
7	ГОСТ 34028-2016	Ø12 A500C L=4895мм	2	4.35	8.69
8	ГОСТ 34028-2016	Ø12 A500C L=3590мм	2	3.19	6.38
9	ГОСТ 34028-2016	Ø12 A500C L=2675мм	2	2.38	4.76
10	ГОСТ 34028-2016	Ø12 A500C L=2770мм	2	2.46	4.92
11	ГОСТ 34028-2016	Ø12 A500C L=2740мм	2	2.43	4.87
12	ГОСТ 34028-2016	Ø12 A500C L=2590мм	2	2.30	4.60
13	ГОСТ 34028-2016	Ø12 A500C L=2515мм	2	2.23	4.47
14	ГОСТ 34028-2016	Ø12 A500C L=2500мм	2	2.22	4.44
15	ГОСТ 34028-2016	Ø12 A500C L=2150мм	4	1.91	7.64
16	ГОСТ 34028-2016	Ø12 A500C L=1815мм	2	1.61	3.22
17	ГОСТ 34028-2016	Ø12 A500C L=1470мм	2	1.31	2.61
18	ГОСТ 34028-2016	Ø12 A500C L=2370мм	1	2.10	

НА ОЗНАКОМЛЕНИЕ

Примечания.

- Данный лист см. совместно с л. КЖ1.
- Соединения арматуры фундаментов и выпусков - вязанное из проволоки 12-0-Ч-ГОСТ 3282-74.
- Ведомость расхода стали см. л.1 КЖ1.
- Привязка края стержней к грани опалубки - 50 мм

Схема расположения выпусков



Спецификация на лист
(выпуска)

Поз.	Обозначение	Наименование	Кол.	Масса ед.кг	Приме- чание
B1	ГОСТ 34028-2016	Ø12 А500С L=1480мм	162	131	212.91
B2	ГОСТ 34028-2016	Ø12 А500С L=1930мм	50	171	85.69

Ведомость деталей

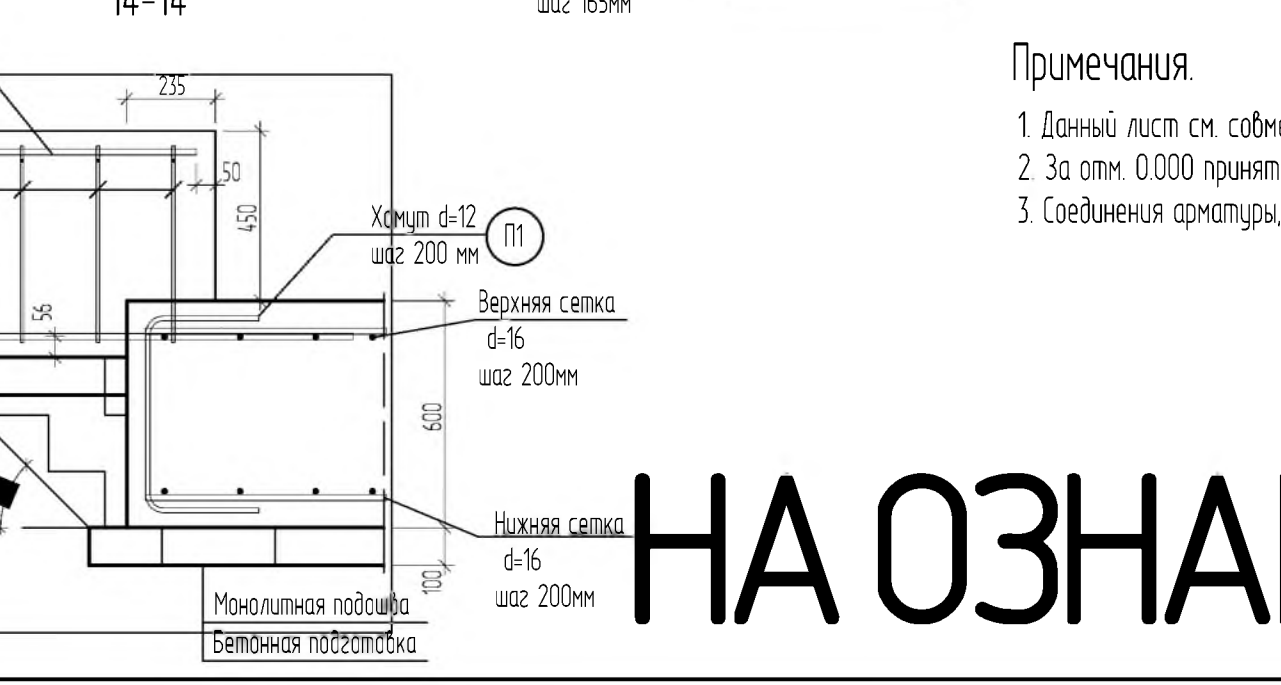
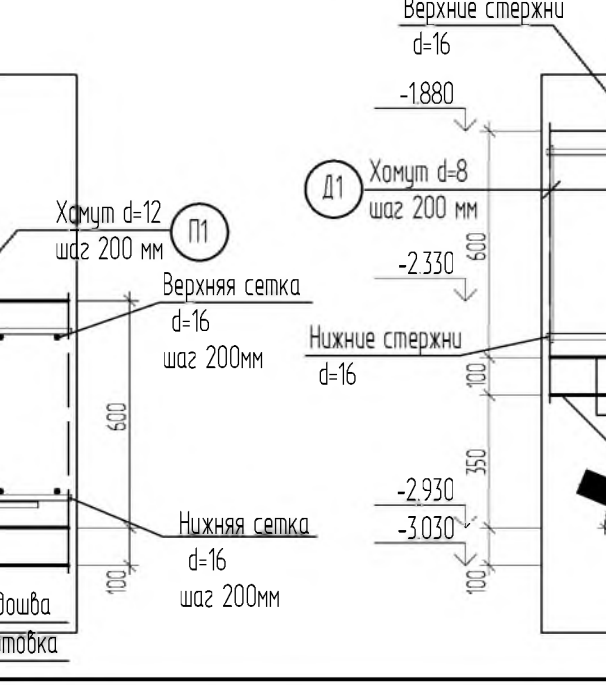
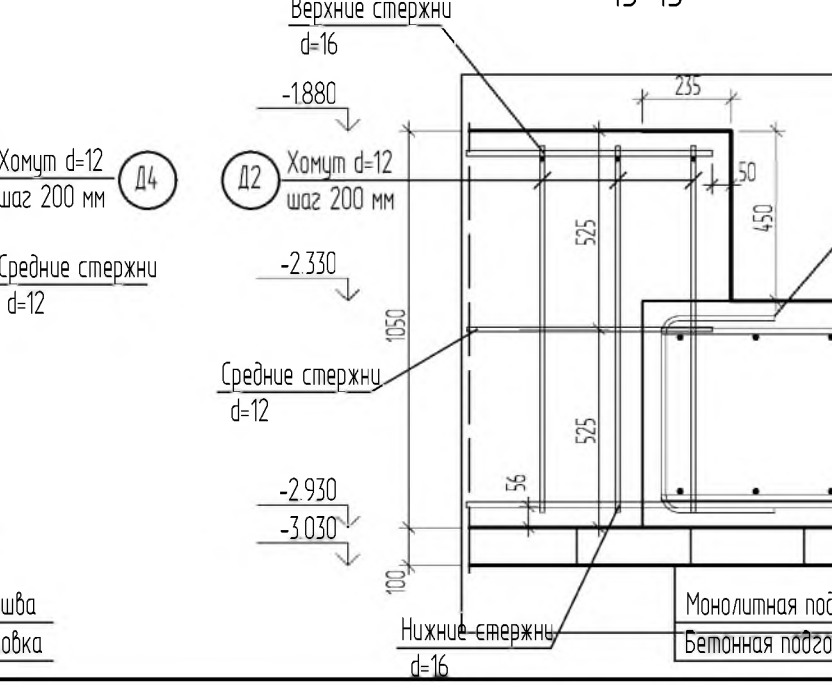
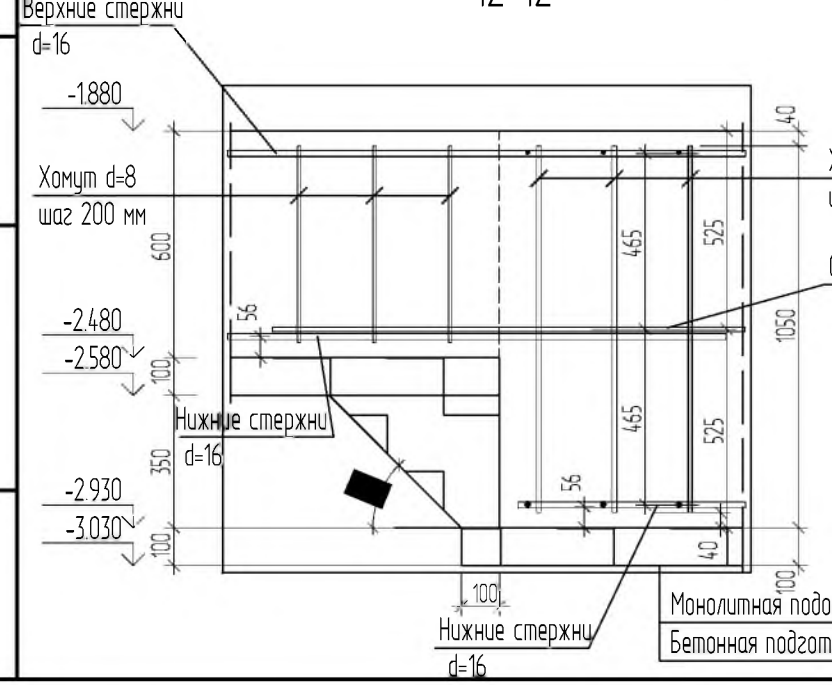
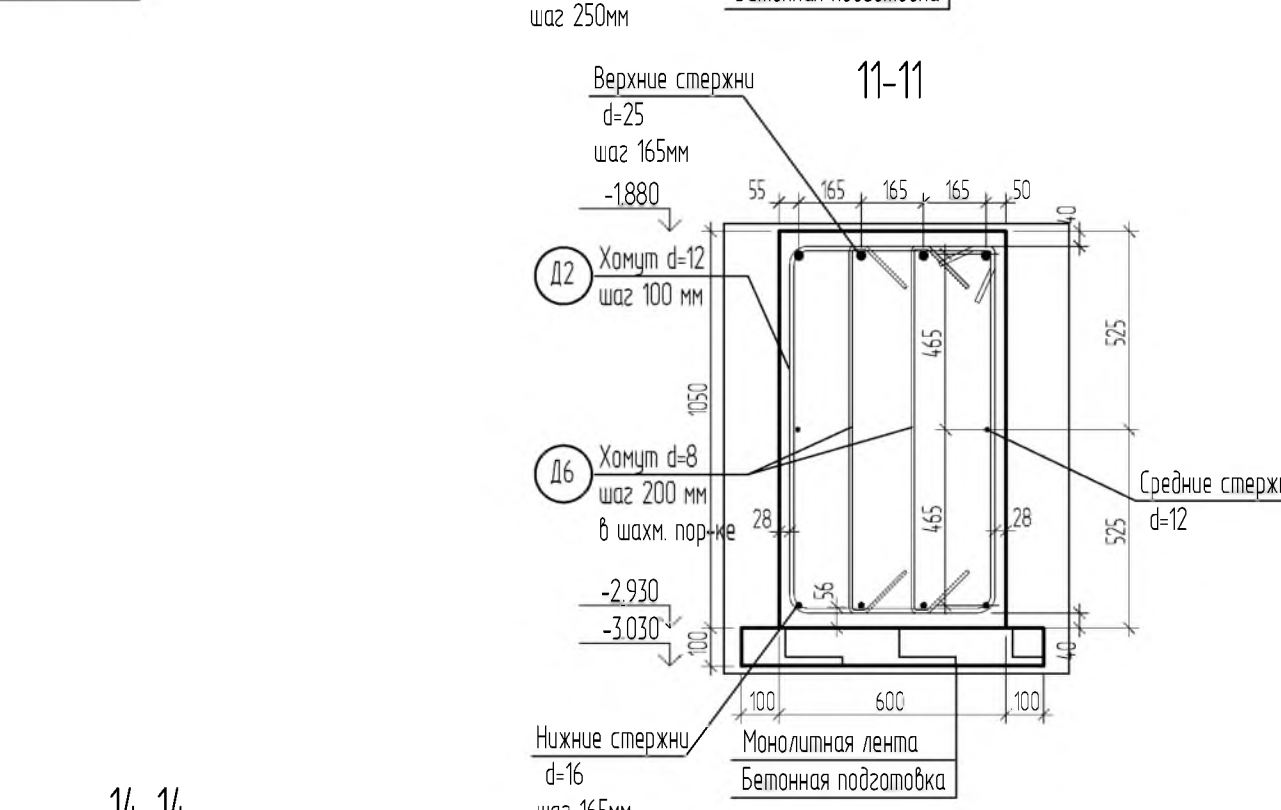
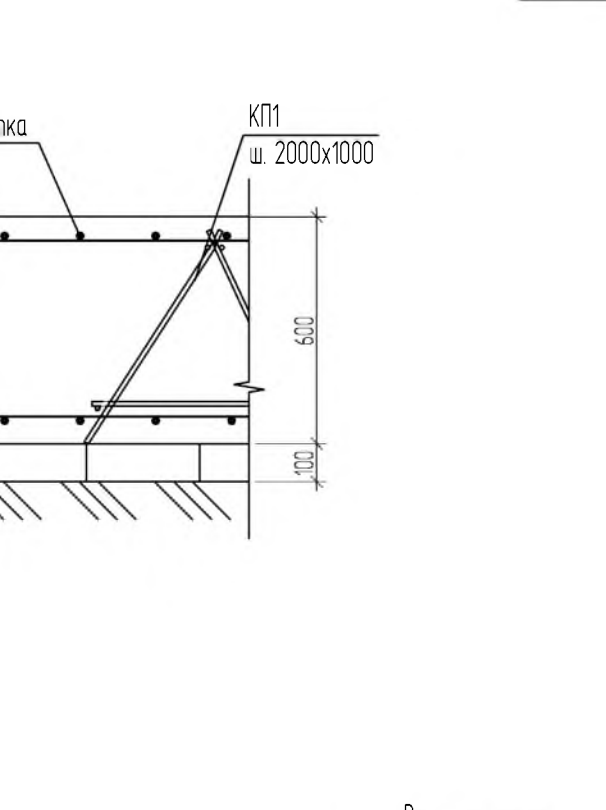
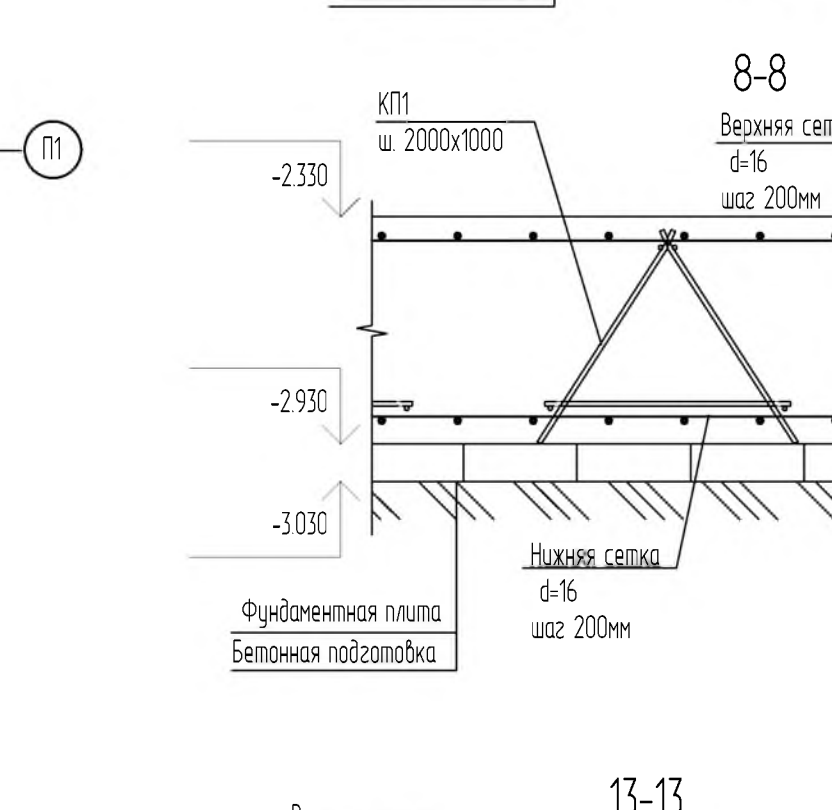
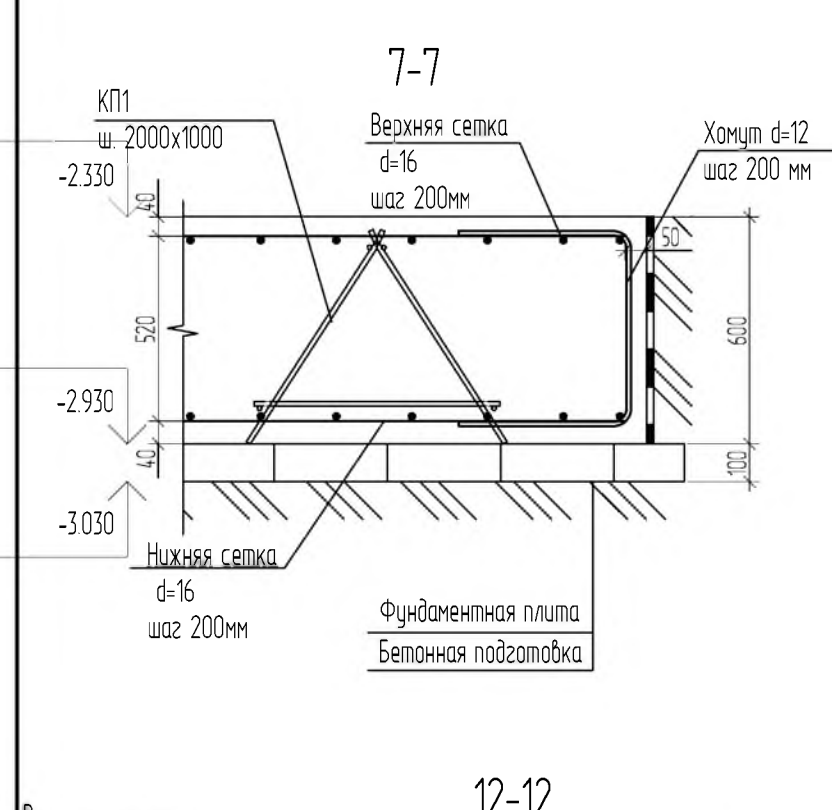
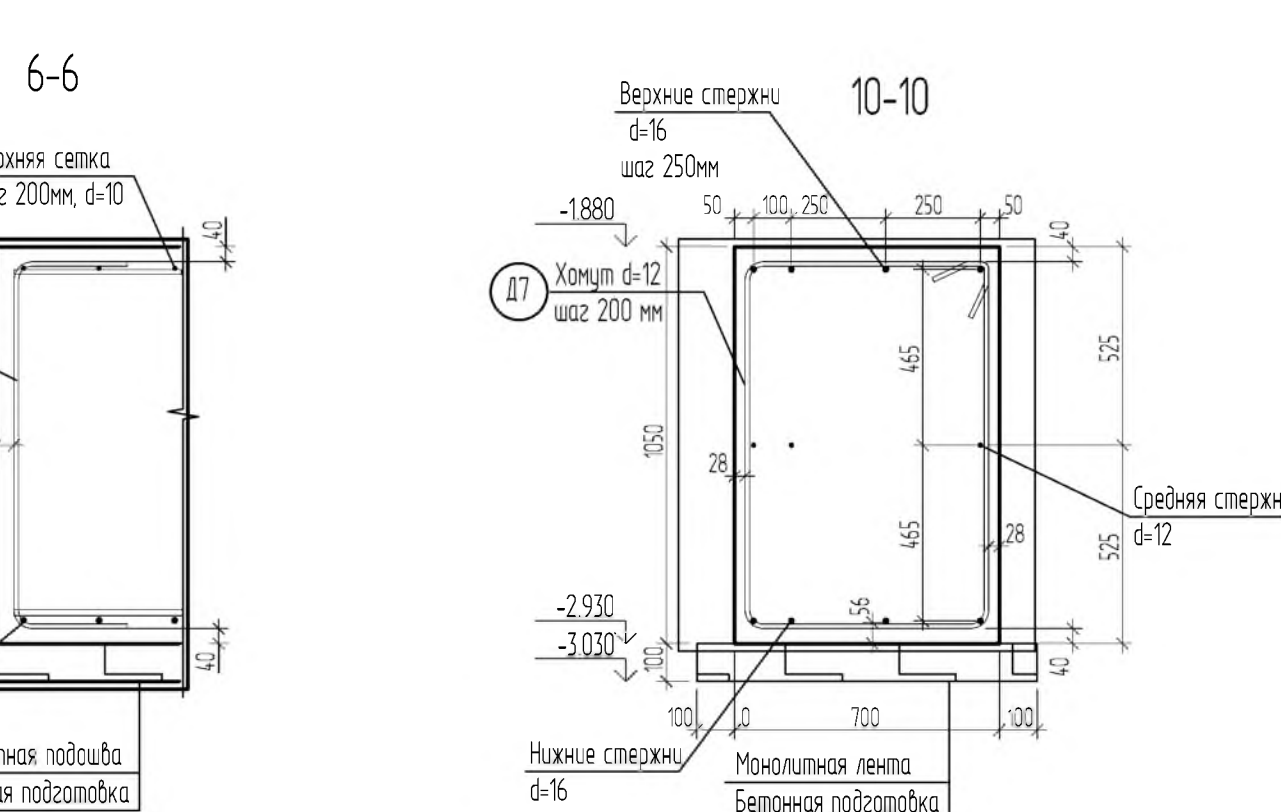
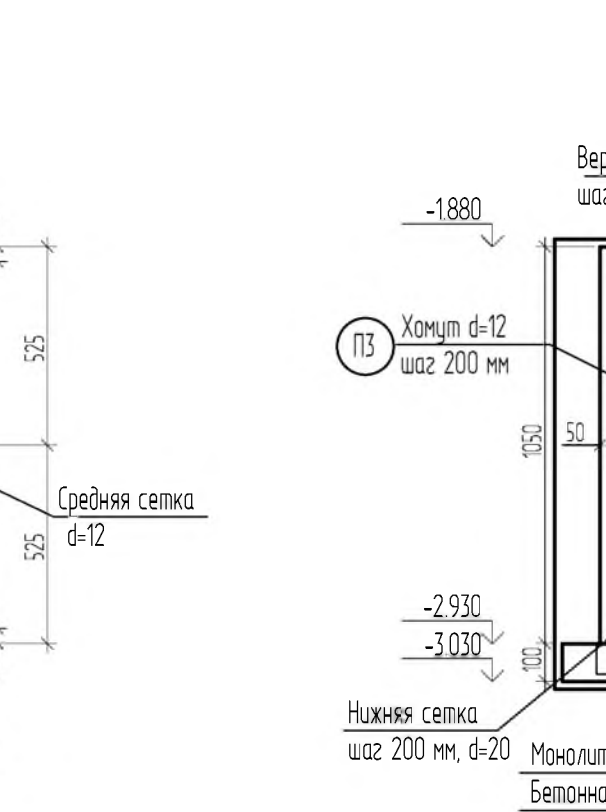
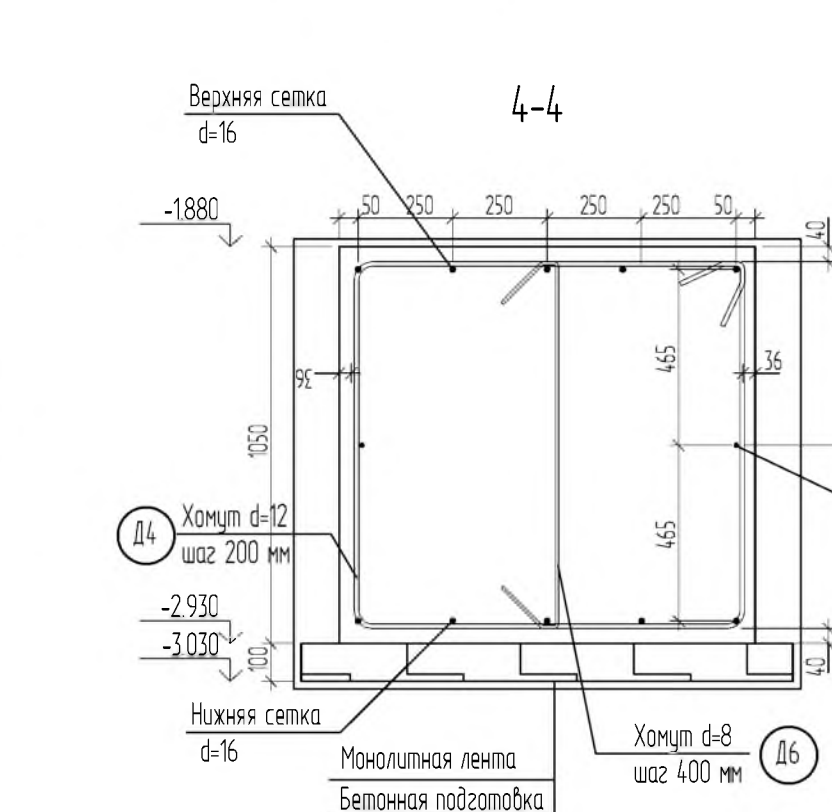
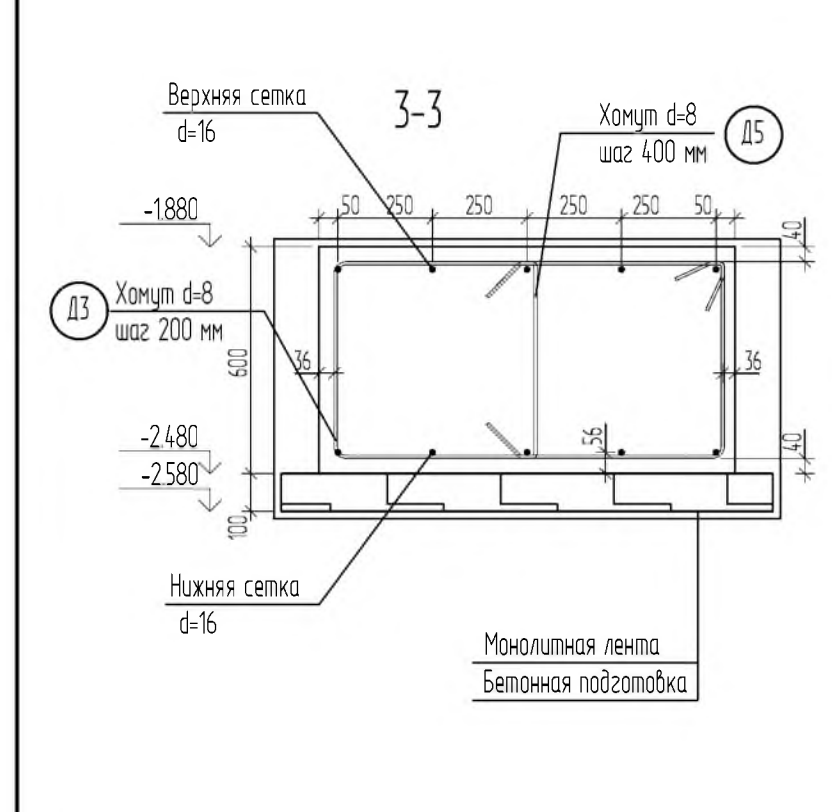
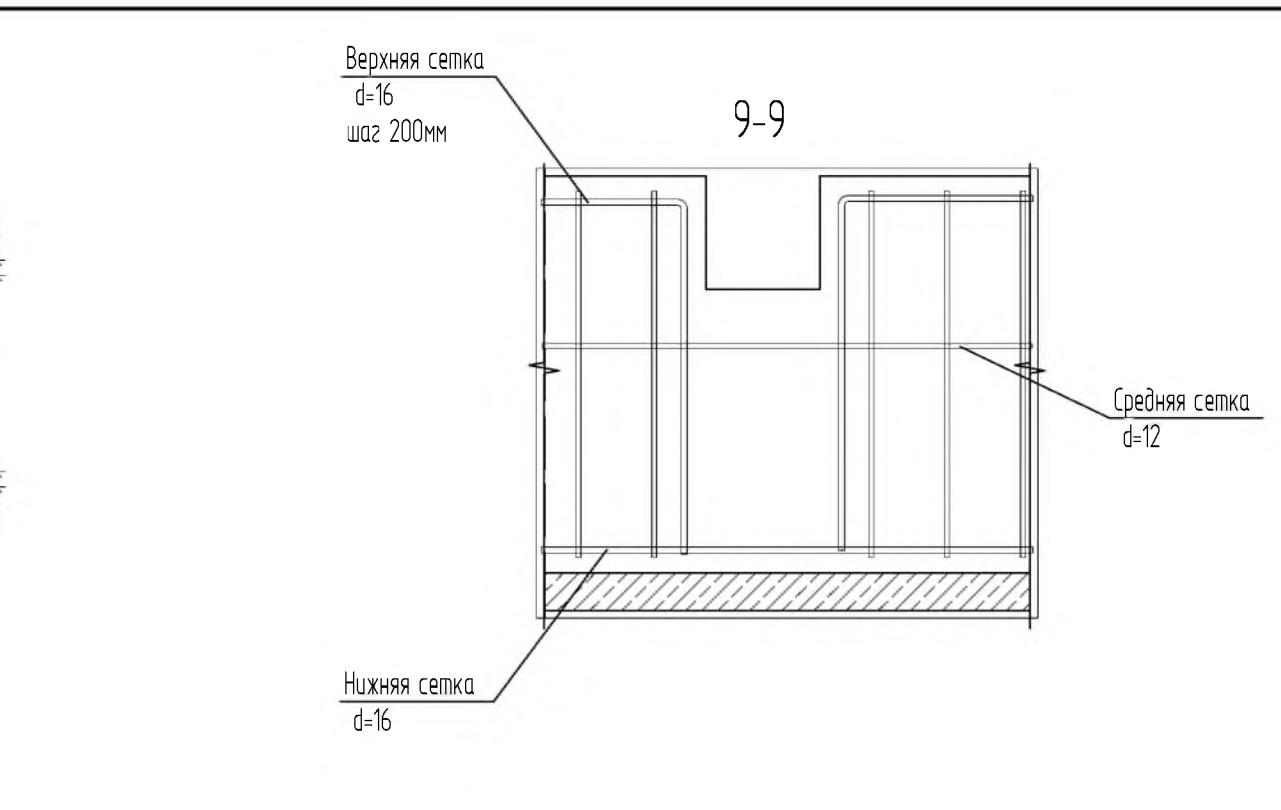
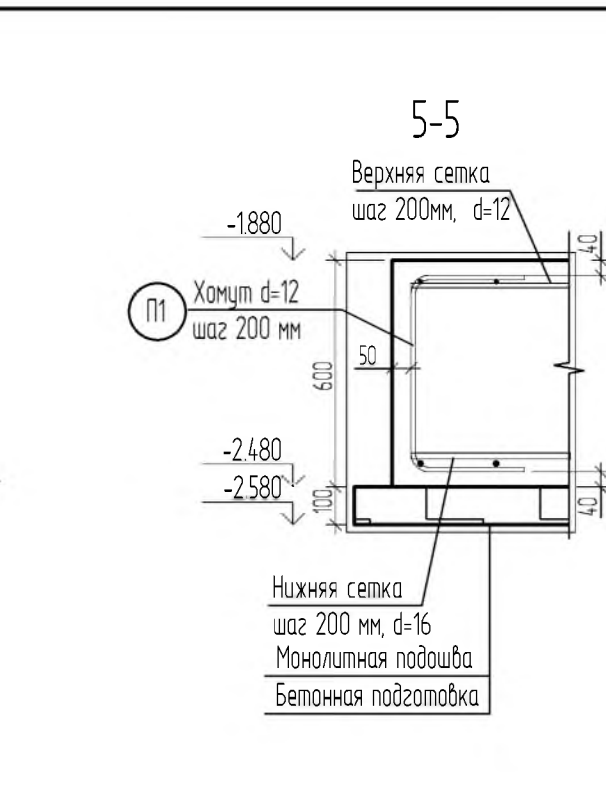
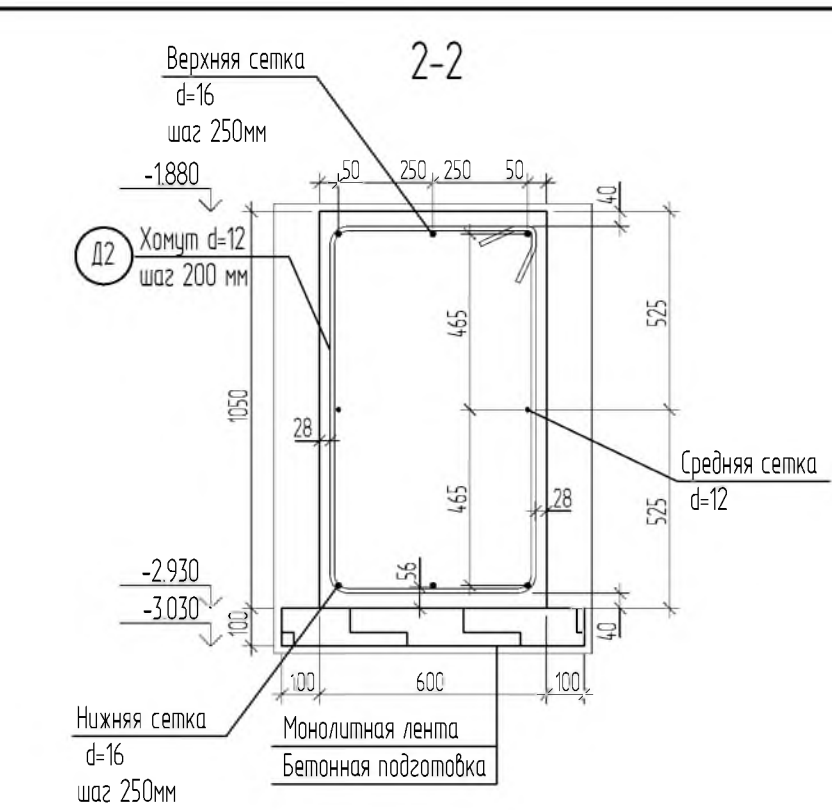
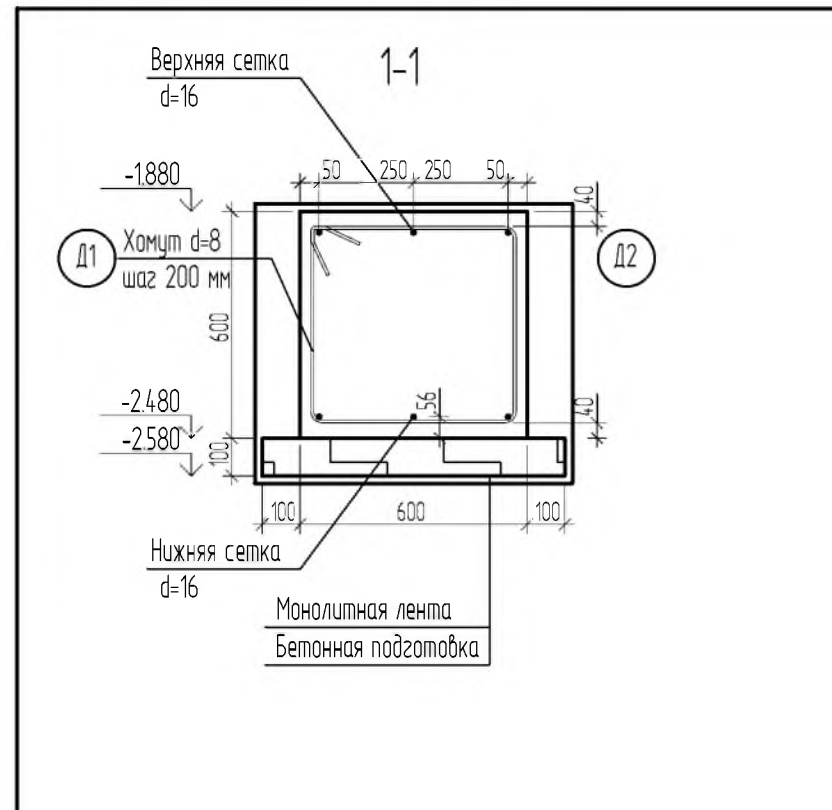
Поз.	Эскиз
B1	
B2	

НА ОЗНАКОМЛЕНИЕ

Примечания.

- Данный лист см. совместно с л. КЖ1
- Соединения арматуры фундаментов и выпусков - вязанное из проволоки 12-0-4-ГОСТ 3282-74.
- Ведомость расхода стали см. л.1 КЖ1.

Инд. № подл. Подп. и дата. Взам. инв. №



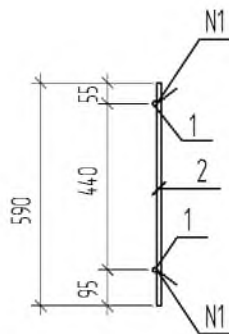
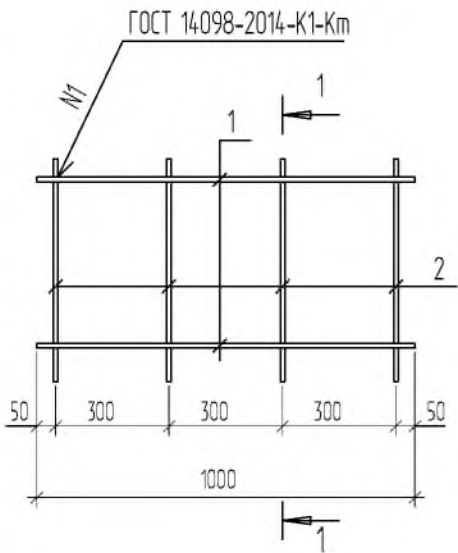
Ведомость деталей	
Поз.	Эскиз
П1	
П2	
П3	
П4	
Д1	
Д2	
Д3	
Д4	
Д5	
Д6	
Д7	

Примечания.
1. Данный лист см. совместно с л. КЖ1.
2. За отм. 0.000 принята отметка пола 1-ого этажа, соответствующая абс.отм. 71.35.
3. Соединения арматуры, выпуски и хомуты - вязаные из проволоки 12-0-4-ГОСТ 3282-74.

НА ОЗНАКОМЛЕНИЕ

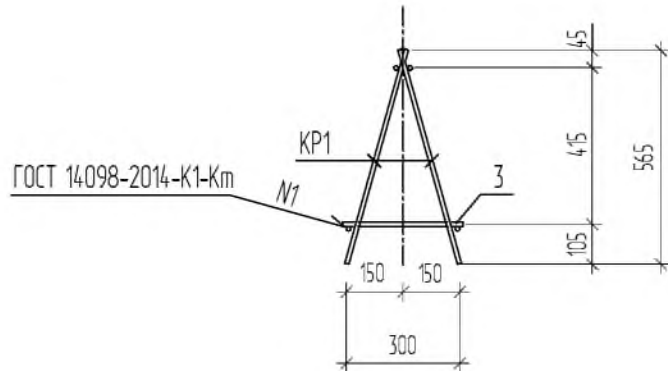
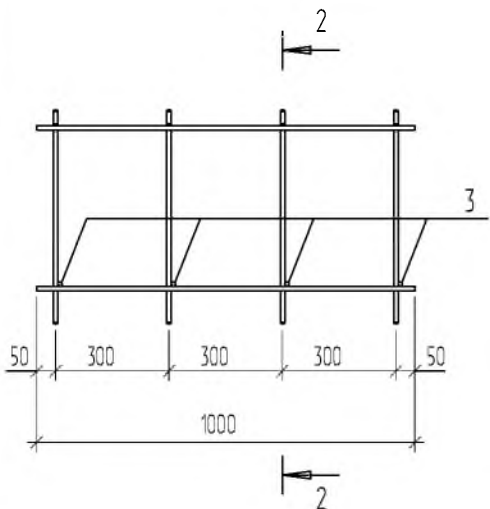
Каркас плоский КР-1

1-1

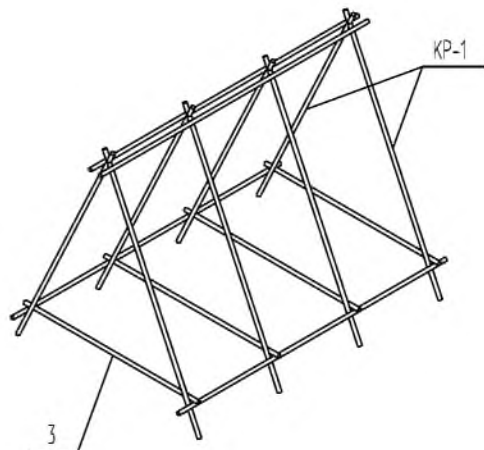


Каркас пространственный КР1

2-2



Каркас пространственный КР1



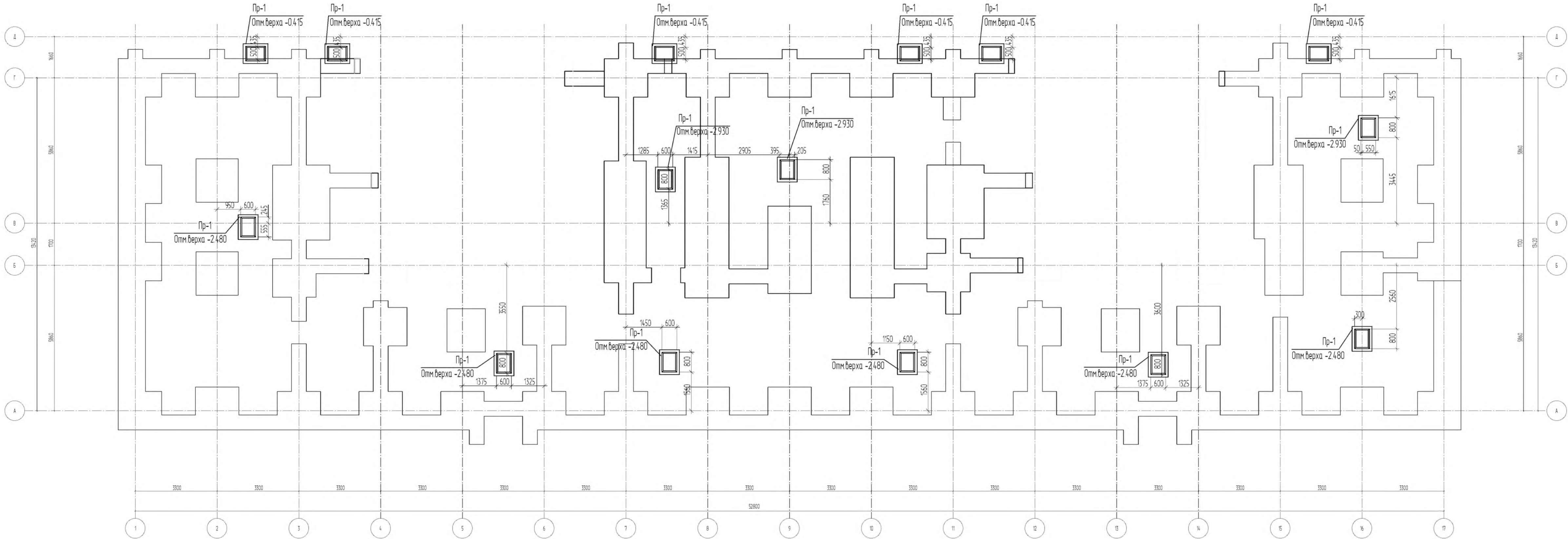
НА ОЗНАКОМЛЕНИЕ

Спецификация

Марка поз.	Обозначение	Наименование	Код ОКП	Кол.	Масса ед, кг	Примеч.
		Каркас плоский КР-1				3.86 кг
1	ГОСТ 34028-2016	Ø12 А500С L=1000мм		2	0.89	1.78 кг
2	ГОСТ 34028-2016	Ø12 А500С L=590мм		4	0.52	2.08 кг
		Каркас пространственный КР1		88		8.92 кг
		Сборочные единицы				
КР1	см. данный лист	Каркас плоский КР-1		2	3.86	7.72 кг
		Сборочные единицы				
3	ГОСТ 34028-2016	Ø12 А500С L=330мм		4	0.30	1.20 кг

ТЕХНИЧЕСКИЕ ТРЕБОВАНИЯ:
1. Сварку производить в соответствии с требованиями ГОСТ 14098-2014.

Схема расположения приямков Пр-1

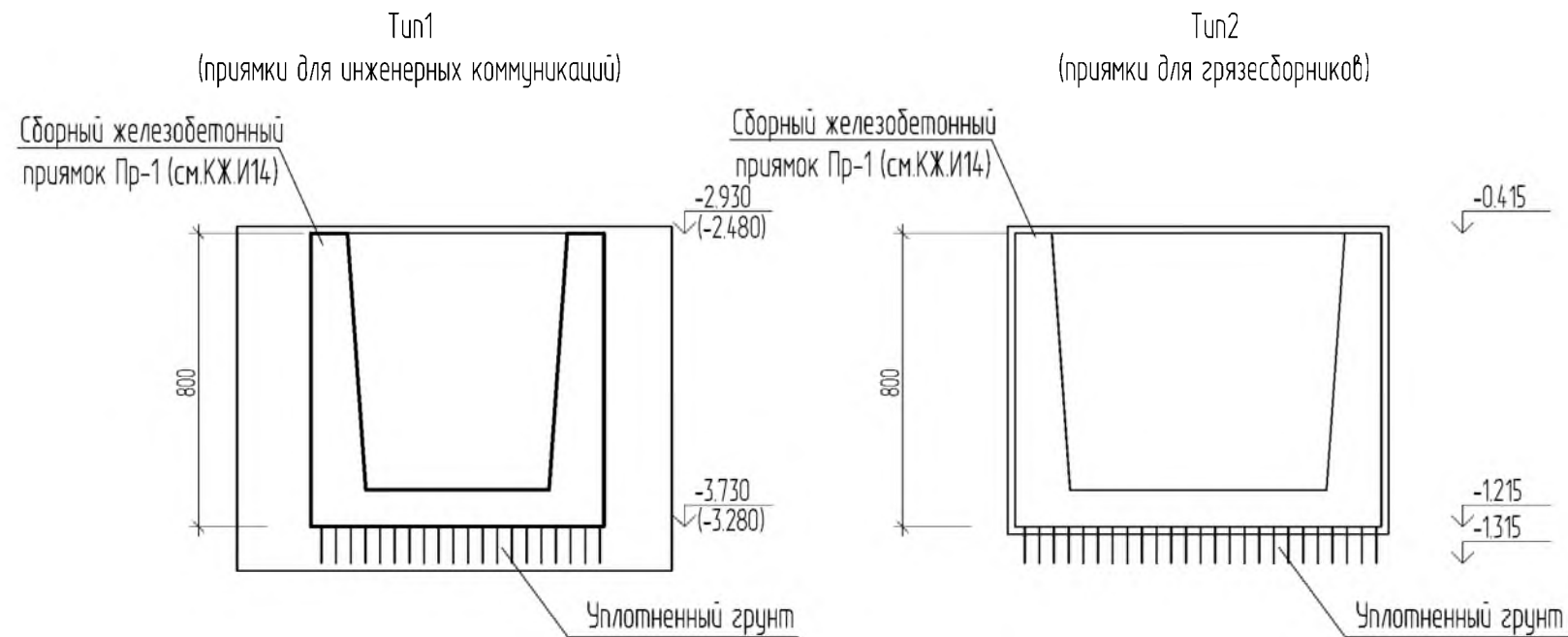


Спецификация на сборные приямки

Поз.	Обозначение	Наименование	Кол.	Масса, ед. изм.	Примечание
Пр-1	2021-065-КЖИ14	Бетон тяжелый БСТ В25 П4 F150 W6	15	0,35 м³	5,25 м³

НА ОЗНАКОМЛЕНИЕ

Схема монтажа приямков



Примечание.
1. Обратная засыпка внутренних пазухов производить местным грунтом с коэффициентом уплотнения $k=0,90$